

# Dla mieszkańca

Opublikowano: środa, 27, grudzień 2017 09:58

Odstony: 113556

**Ekspozycja prac nadesłanych i ocenionych w konkursie pn. "Przystanki antykatastroficzne" ogłoszonego przez Gminę Starachowice w ramach projektu "Starachowice bezpieczne w praktyce IV" współfinansowanego ze środków rządowego programu "Razem bezpieczniej" im. Władysława Stasiaka na lata 2016 - 2017.**

**I Miejsce praca nr 962007 - uzyskała w ocenie 524 punkty (na 600 możliwych)**

 [opis w wersji pdf.73 KB](#)



# Dla mieszkańca

Opublikowano: środa, 27, grudzień 2017 09:58

Odstony: 113556



# Dla mieszkańca

Opublikowano: środa, 27, grudzień 2017 09:58

Odstony: 113556

 **KONCEPCJA ZABUDOWY ANTYKATASTROFICZNEJ**  
OTOCZENIA WIAT PRZYSTANKOWYCH KOMUNIKACJI ZBIOROWEJ ZLOKALIZOWANYCH NA TERENIE GMINY STARACHOWICE

962007

1 2 3 4

Elevacja wschodnia:  
Skala 1:50



Elevacja południowa:  
Skala 1:50



Elevacja zachodnia:  
Skala 1:50



Elevacja północna:  
Skala 1:50



WARIANT DLA LOKALIZACJI "OTWARTEJ" - elewacje i widoki

# Dla mieszkańca

Opublikowano: środa, 27, grudzień 2017 09:58

Odśtony: 113556

**KONCEPCJA ZABUDOWY ANTYKATASTROFICZNEJ**  
OTOCZENIA WIAT PRZYSTANKOWYCH KOMUNIKACJI ZBIOROWEJ ZLOKALIZOWANYCH NA TERENIE GMINY STARACHOWICE

962007  
1 2 3 4

**STREFA BEZPIECZEŃSTWA**

**Wariant dla lokalizacji "Złoty" (zob. Skema 1.1.2)**



Finalny efekt każdej adaptacji to układ powstały z połączenia trzech form, dopasowanych do indywidualnych potrzeb miejsca. Pierwszą formą jest działanie poprzez ukształtowanie terenu, następnie poprzez elementy małej architektury, którym nadano charakter podwyższający bezpieczeństwo oraz obiektów o typowo zabezpieczającej funkcji.

Otoczenie wiaty przystankowej zostało ukształtowane w taki sposób, aby wykluczyć możliwość kolizji z pojazdem nadjeżdżającym z dowolnego kierunku. W jej obszarze można wyróżnić bezpośrednie i pośrednie bariery bezpieczeństwa. Do bariery bezpośredniej należą wszystkie elementy wertykalne (słupy i ściany), z którymi styczność stanowi jednoznaczne zatrzymanie pojazdu, natomiast pośrednim elementem są wgłębki, które minimalizują jego prędkość.

**Wariant dla lokalizacji "Złoty" (zob. Skema 1.1.2)**



Elementy ochronne fundamentowane na min. 0.6m

**Legenda:**

- Strefa bezpieczeństwa
- Element roślinny o funkcji ochronnej
- Elementy o funkcji ochronnej
- Elementy o funkcji użytkowej z wzmocnioną konstrukcją
- Teren zielony ukształtowany w celu od strony pośredniej miejsca przebywania podróżnych

**Wariant dla lokalizacji "Złoty" (zob. Skema 1.1.2)**



Podpora dla roślin przyciętych o wzmocnionej konstrukcji  
- Bełki stalowe 100x100mm  
- Linka stalowa zakotwiona w gruncie stanowi element prowadzący dla roślin

Słupki ochronne rozmieszczone w sposób nie utrudniający poruszanie się dla osób na wózkach inwalidzkich

Donice o konstrukcji betonowej o ściankach zewnętrznych min. 100mm

możliwość zamontowania siedziska co dookoła podnosi walory użytkowe

Przy projektowaniu terenu przyjęto model wiaty „Mekury” w wersji 2005, jednak koncepcja umożliwia łatwą adaptację do każdej konfiguracji z jej serii. Bezpośrednie otoczenie wiaty stanowi stalowa pergola, która tworzy podopór dla roślin przyciętych. Jej forma została uzyskana poprzez odkształcenie modułu konstrukcyjnego wiaty, co daje możliwość dowolnej konfiguracji. W zależności od wielkości przystanku stosuje się odpowiednio wielkość paneli pergoli. Co więcej, elementy dookreśliły się za sobą komponując poprzez zastosowanie tego samego koloru RAL. Właściwości techniczne pergoli zostały dopasowane do potrzeb bariery komunikacyjnej poprzez zastosowanie profili stalowych 100x100mm.

Kolejnym elementem zagospodarowania są donice. Zbrojona betonowa konstrukcja stanowi solidną barierę przed leżącym. Wyróżnia się dwa warianty donic: z podstawową funkcją niszczącą jednostycznych hałd woskowych i z dodatkowymi siedziskami. Siedzisko to ciekawe rozwiązanie, które pozwala uniknąć ustawiania kolejnych elementów wznoszących, szczególnie polecane do przystanków przystanków, gdzie czystość użytkowania jest wysoka.

Słupki odgraniczające stanowią osobną formę przestrzennej wprowadzonej do otoczenia wiat przy jej wjeździe niebezpiecznych pojazdów, natomiast ze względu na swój rozmiar, zlokalizowane wzdłuż przystanku umożliwiają komfortowe wsiadanie i wysiadanie z autobusu.

**ROZWIĄZANIA TECHNICZNE W ZAKRESIE BEZPIECZEŃSTWA**

**II Miejsce (ex.) Praca nr 296282 - uzyskała w ocenie 423 punkty (na 600 możliwych)**

 [Opis w wersji pdf73 KB.](#)

# Dla mieszkańca

Opublikowano: środa, 27, grudzień 2017 09:58

Odśtony: 113556

## PRZYSTANEK ANTYKATASTROFICZNY W STARACHOWICACH 296282



Przywrócić to miejsce, które jako podróżujący z innego miasta widać wysiadając z autobusów na przystanku. Staje się przez to miejscem ważnym dla miasta. Co za tym idzie, poza funkcjami ochronnymi powstaje on także miejscem wyjątkowo estetycznym. Jako, że Starachowice mają przeszłość związaną z przemysłem włókienniczym, przystanek posiada konstrukcję oraz słupki wykonane z materiałów do tego stosowanych. Aby nadać bardziej przemyślny i ciekawy charakter została wprowadzona żelazna filigranowa siatka wypełniająca przestrzeń wokół przystanku, która stanowi połączenie po Półwyspie Środkowoeuropejskim.



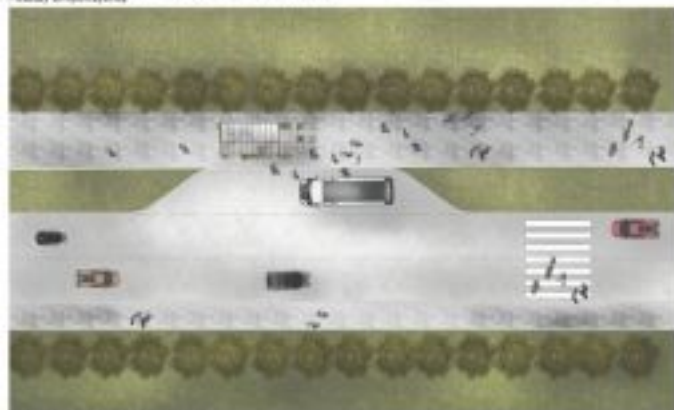
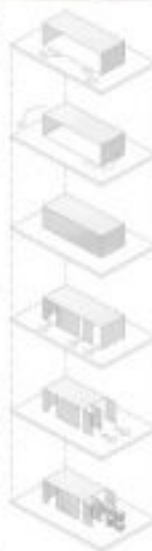
Współczesna esteta przystanku realizowana jest poprzez połączenie prostych kształtów oraz kolorów, które przetransmitują informacje o funkcji przystanku.

Obiektem były 5 180 stopniowa, wykonana w formie żelaznej, w celu utrzymania ścieżki przed przystankiem.

Umożliwia to, umożliwiając przystankowi funkcję do przystanku.

Zapewnia on odpowiednią funkcję przystanku, zapewniając odpowiednią funkcję przystanku.

Współczesna esteta przystanku realizowana jest poprzez połączenie prostych kształtów oraz kolorów, które przetransmitują informacje o funkcji przystanku.



WIDOK Z GÓRY SKALA 1:200

SCHEMAT POWIĄZANIA BUDOWY



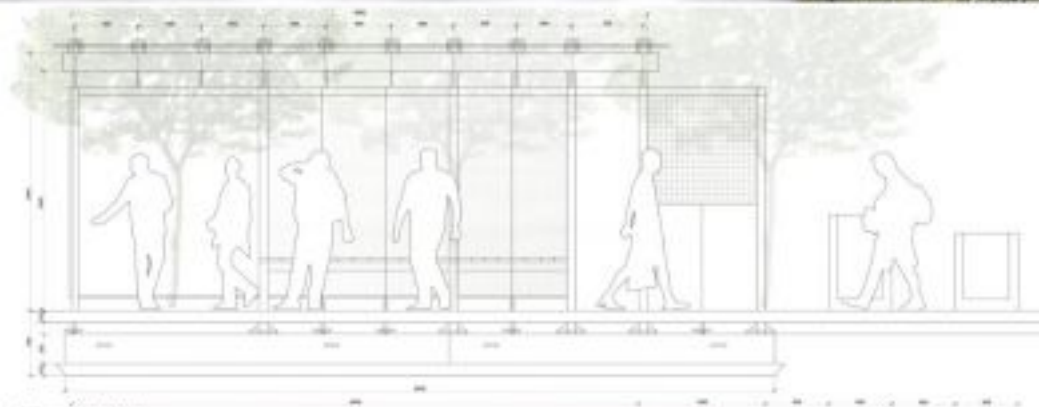
PLAN SKALA 1:20

# Dla mieszkańca

Opublikowano: środa, 27, grudzień 2017 09:58

Odśtony: 113556

## ■ ■ ■ PRZYSTANEK ANTYKATASTROFICZNY W STARACHOWICACH 296282



PRZEKROJ A SKALA 1:20



WIDOK POCZĄTKOWY SKALA 1:20



WIDOK TYLNY SKALA 1:20

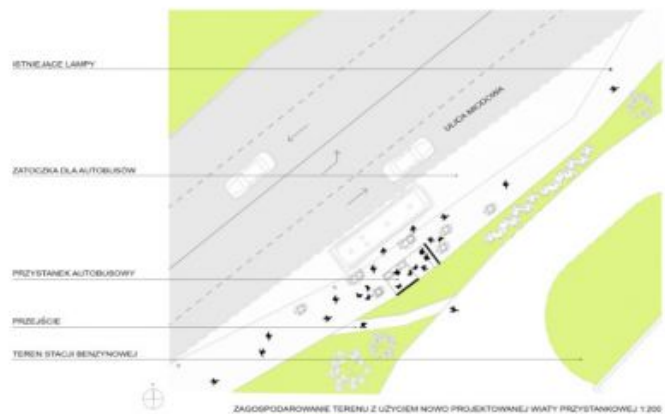
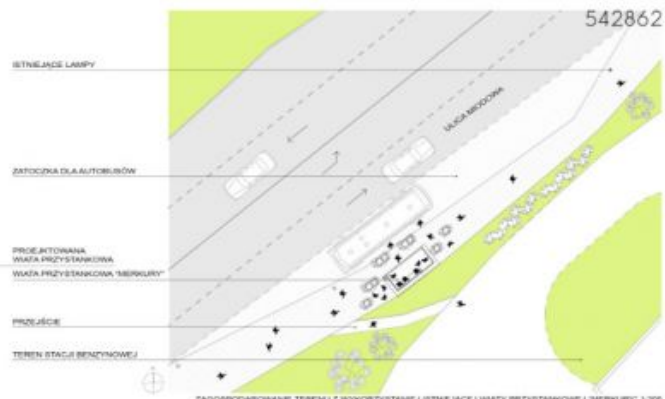
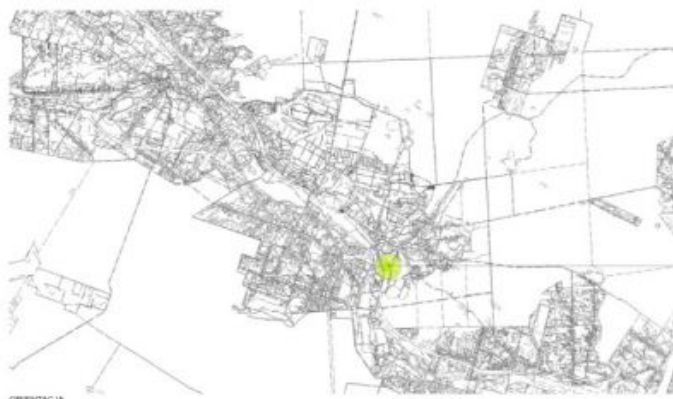
**II Miejsce (ex.) Praca nr 542862 - uzyskała w ocenie 418 punktów (na 600 możliwych)**

# Dla mieszkańca

Opublikowano: środa, 27, grudzień 2017 09:58

Odśtony: 113556

 [Opis w wersji pdf.30.59 KB](#)



# Dla mieszkańca

Opublikowano: środa, 27, grudzień 2017 09:58

Odśtony: 113556



**III Miejsce Praca nr 215031 - uzyskała w ocenie 380 punktów (na 600 możliwych)**

 [Opis w wersji pdf.208.94 KB](#)



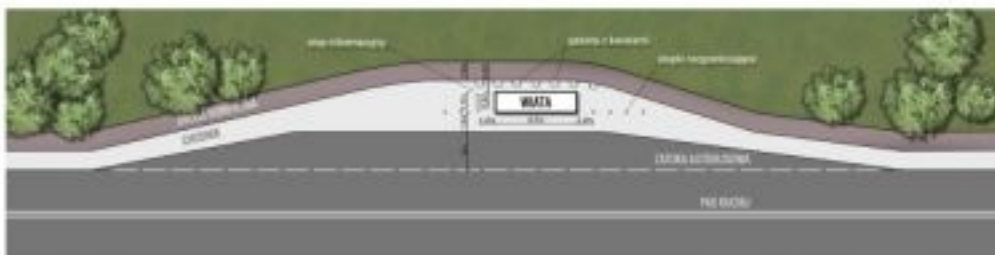
# Dla mieszkańca

Opublikowano: środa, 27, grudzień 2017 09:58

Odśłony: 113556

KONCEPCJA ZABUDOWY ANTYKATASTROFICZNEJ OTOCZENIA WIAT PRZYSTANKOWYCH KOMUNIKACJI ZBIOROWEJ ZLOKALIZOWANYCH NA TERENIE GMINY STARACHOWICE

215031



PLAN ZAGOSPODAROWANIA TERENU, SKALA 1:200



Projekty antykatastroficznej zabudowy wiat przystankowych są odpowiedzią samorządu Starachowic na zagrożenia komunikacyjne w trakcie których corocznie w Polsce dochodzi do taranowania wiat przystankowych przez pojazdy mechaniczne. Projekty te są połączeniem walorów bezpieczeństwa z estetycznymi i funkcjonalnymi.

## Dla mieszkańca

Opublikowano: środa, 27, grudzień 2017 09:58

Odsłony: 113556

---



Takie projektowanie przystanków to konieczna przyszłość. Działanie to zrealizowano w ramach programu "Razem bezpieczniej" Edycja 2017.