

# Gospodarka komunalna i drogi

Opublikowano: środa, 27, grudzień 2017 09:58

Odstony: 113667

**Ekspozycja prac nadesłanych i ocenionych w konkursie pn. "Przystanki antykatastroficzne" ogłoszonego przez Gminę Starachowice w ramach projektu "Starachowice bezpieczne w praktyce IV" współfinansowanego ze środków rządowego programu "Razem bezpieczniej" im. Władysława Stasiaka na lata 2016 - 2017.**

**I Miejsce praca nr 962007 - uzyskała w ocenie 524 punkty (na 600 możliwych)**

 [opis w wersji pdf.73 KB](#)



# Gospodarka komunalna i drogi

Opublikowano: środa, 27, grudzień 2017 09:58

Odstony: 113667



# Gospodarka komunalna i drogi

Opublikowano: środa, 27, grudzień 2017 09:58

Odśtony: 113667



# Gospodarka komunalna i drogi

Opublikowano: środa, 27, grudzień 2017 09:58

Odśtony: 113667

**KONCEPCJA ZABUDOWY ANTYKATASTROFICZNEJ**  
OTOCZENIA WIAT PRZYSTANKOWYCH KOMUNIKACJI ZBIOROWEJ ZLOKALIZOWANYCH NA TERENIE GMINY STARACHOWICE

962007  
1 2 3 4

**STREFA BEZPIECZEŃSTWA**

**Wariant dla lokalizacji "Wawrzynki"**  
Kod: Skarb.1.2.28



Finalny efekt każdej adaptacji to układ powstały z połączenia trzech form, dopasowanych do indywidualnych potrzeb miejsca. Pierwszą formą jest działanie poprzez ukształtowanie terenu, następnie poprzez elementy małej architektury, którym nadano charakter podwyższający bezpieczeństwo oraz obiektów o typowo zabezpieczającej funkcji.

Otoczenie wiaty przystankowej zostało ukształtowane w taki sposób, aby wykluczyć możliwość kolizji z pojazdem nadjeżdżającym z dowolnego kierunku. W jej obszarze można wyróżnić bezpośrednie i pośrednie bariery bezpieczeństwa. Do bariery bezpośredniej należą wszystkie elementy wertykalne (stupy i ściany), z którymi styczność stanowi jednoznaczne zatrzymanie pojazdu, natomiast pośrednim elementem są wgłębienia, które minimalizują jego prędkość.

**Wariant dla lokalizacji "Wawrzynki"**  
Kod: Skarb.1.2.28



Elementy ochronne fundamentowane na min. 0.6m

**Legenda:**

- Strefa bezpieczeństwa
- Element roślinny o funkcji ochronnej
- Elementy o funkcji ochronnej
- Elementy o funkcji użytkowej z wzmocnioną konstrukcją
- Teren zieleni ukształtowany w celu od strony południowej miejsca przebywania podróżnych

Podpora dla roślin przyciętych o wzmocnionej konstrukcji  
- Bełki stalowe 100x100mm  
- Linka stalowa zakotwiona w gruncie stanowi element prowadzący dla roślin

Śłupki ochronne rozmieszczone w sposób nie utrudniający poruszanie się dla osób na wózkach inwalidzkich

Donice o konstrukcji betonowej o ściankach zewnętrznych min. 100mm

możliwość zamontowania siedziska co dookoła podnosi walory użytkowe

Przy projektowaniu terenu przyjęto model wiaty „Mekury” w wersji 2005, jednak koncepcja umożliwia łatwą adaptację do każdej konfiguracji z tej serii. Bezpośrednie otoczenie wiaty stanowi stalowa pergola, która tworzy podopór dla roślin przyciętych. Jej forma została uzyskana poprzez odkształcenie modułu konstrukcyjnego wiaty, co daje możliwość dowolnej konfiguracji. W zależności od wielkości przystanku stosuje się odpowiednio wielkość paneli pergoli. Co więcej, elementy dookreśliły się za sobą komponując poprzez zastosowanie tego samego koloru RAL. Właściwości techniczne pergoli zostały dopasowane do potrzeb bariery komunikacyjnej poprzez zastosowanie profili stalowych 100x100mm.

Kolejnym elementem zagospodarowania są donice. Zbrojona betonowa konstrukcja stanowi solidną barierę przed leżącym. Wyróżnia się dwa warianty donic: z podstawową funkcją niszczącą jednostycznych hałd wózków i z dodatkowymi siedziskami. Siedzisko to ciekawe rozwiązanie, które pozwala uniknąć ustawiania kolejnych elementów wlotostojących, szczególnie polecane do przystanków przystanków, gdzie czystość użytkowania jest wysoka.

Śłupki odgraniczające stanowią osobną formę przestrzenną wprowadzoną do otoczenia wiat przy jej wjeździe niebezpiecznych pojazdów, natomiast ze względu na swój rozmiar, zlokalizowane wzdłuż przystanku umożliwiają komfortowe wsiadanie i wysiadanie z autobusu.

**ROZWIĄZANIA TECHNICZNE W ZAKRESIE BEZPIECZEŃSTWA**

**II Miejsce (ex.) Praca nr 296282 - uzyskała w ocenie 423 punkty (na 600 możliwych)**

 [Opis w wersji pdf73 KB.](#)

# Gospodarka komunalna i drogi

Opublikowano: środa, 27, grudzień 2017 09:58

Odśtony: 113667

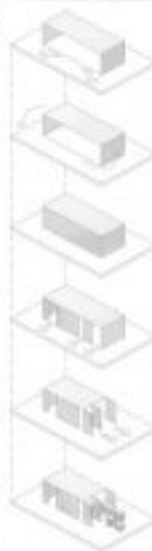
## PRZYSTANEK ANTYKATASTROFICZNY W STARACHOWICACH 296282



Przywrócić to miejsce, które jako przetrwały z innego miasta wstał wysiadając z autobusów przy przystanku. Staje się przez to miastem, które ma być bezpieczne. Co za tym idzie, poza funkcjami ochronnymi powinno ono także mieć wysokie wartości estetyczne. Jako, że Starachowice mają przetrwać związanie z przemysłem metalowym, przywrócić miejsce komercyjnego oraz stworzyć nicozność z materiałów do tego stosowanych. Aby nadać bardziej przemyślny, który charakter została wprowadzona zieleń. Przystanek to a także wyrażający: kształt, który miasta, które stanowią podstawą do rozwoju Starachowic.



Wysokość została przeliczona, aby zapewnić ochronę przed pasażerami oraz chroniąca ich przed opadami atmosferycznymi.

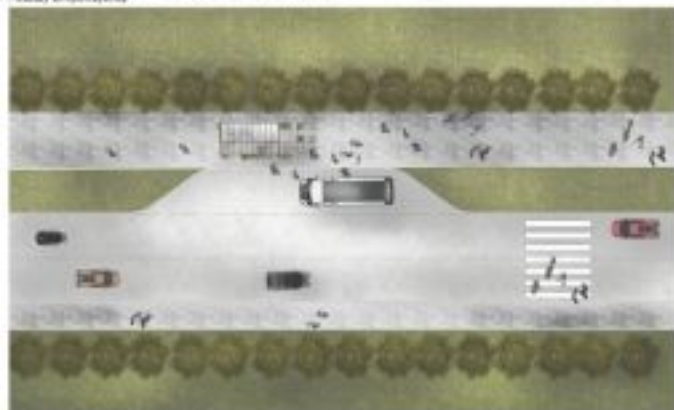


Osobniki były z 180 stopni, która została w stronę drogi, w celu utworzenia bariery przed transportem kolejowym.

Umożliwia to, umożliwiającym pasażerom objąć do przodu.

Zapewnia odpowiednią wentylację oraz stworzenie dodatkowych barierek przed niebezpiecznymi pojazdami.

Wspiera dodatkowych elementów w postaci metalowej architektury, mających na celu zwiększenie ryzyka wypadku.



ZACZEPIDACOWANIE SKALA 1:20

SCHEMAT POWIĄZANIA BRYŁY



REZULT SKALA 1:20

# Gospodarka komunalna i drogi

Opublikowano: środa, 27, grudzień 2017 09:58

Odśtony: 113667

## ■ ■ ■ PRZYSTANEK ANTYKATASTROFICZNY W STARACHOWICACH 296282



PRZEKROJ A SKALA 1:20



WIDOK POCZĄTKOWY SKALA 1:20



WIDOK TYLNY SKALA 1:20

**II Miejsce (ex.) Praca nr 542862 - uzyskała w ocenie 418 punktów (na 600 możliwych)**

# Gospodarka komunalna i drogi

Opublikowano: środa, 27, grudzień 2017 09:58

Odśtony: 113667

 [Opis w wersji pdf.30.59 KB](#)



# Gospodarka komunalna i drogi

Opublikowano: środa, 27, grudzień 2017 09:58

Odśtony: 113667



**III Miejsce Praca nr 215031 - uzyskała w ocenie 380 punktów (na 600 możliwych)**

 [Opis w wersji pdf.208.94 KB](#)

# Gospodarka komunalna i drogi

Opublikowano: środa, 27, grudzień 2017 09:58  
 Odstony: 113667

## KONCEPCJA ZABUDOWY ANTYKATASTROFICZNEJ OTOCZENIA WIAT PRZYSTANKOWYCH KOMUNIKACJI ZBIOROWEJ ZLOKALIZOWANYCH NA TERENIE GMINY STARACHOWICE

215031



### IDEA PROJEKTU

Projekt antykatastroficznej zabudowy otoczenia wiat przystankowych, zrealizowanej z wykorzystaniem zabudowań gminnych w formie nowej architektury, nie dotykającej wiat.

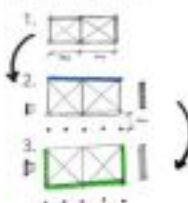
Konstrukcja wiaty oraz meble architektoniczne są w pełni niezależne, pozostawiając wiat starym typem (np. z blachy, z drewna, z tworzywa sztucznego) bez konieczności wycofania wiat z otoczenia wiaty architektonicznej.

Opis: elementem meblej architektury zaprojektowano także nową formę modułów wiaty, umożliwiającą wykonanie wiat o dowolnej długości (moduły) w zależności od potrzeb i warunków przy danym ulicy.

Moduł wiaty umożliwia zastosowanie przyszytek w dowolnym miejscu, np. tyłu z tyłu, z przodu i z tyłu, z tyłu i z boku, lub z tyłu z przodu i boku. Przeszywane na widzialny przewód słupki o przekrojeniu nie pełnią funkcji konstrukcyjnej.

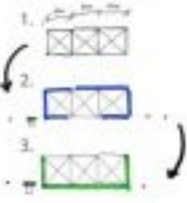
### PRZYKŁADOWY PROCES TWORZENIA NOWEJ WIATY Z OTOCZENIEM

#### KI MAŁA WIATA OTWARTA

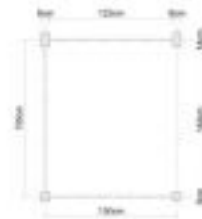


1. Dorysuj oś bierzą moduł, tutaj 2;
2. Dorysuj oś bierzą przewlek, tutaj słupki wiat przyszywane tyłem. Uzasadnienie o wymiarach nowej architektury.
3. Określenie osi bierzą modułu z nową przyszyką.

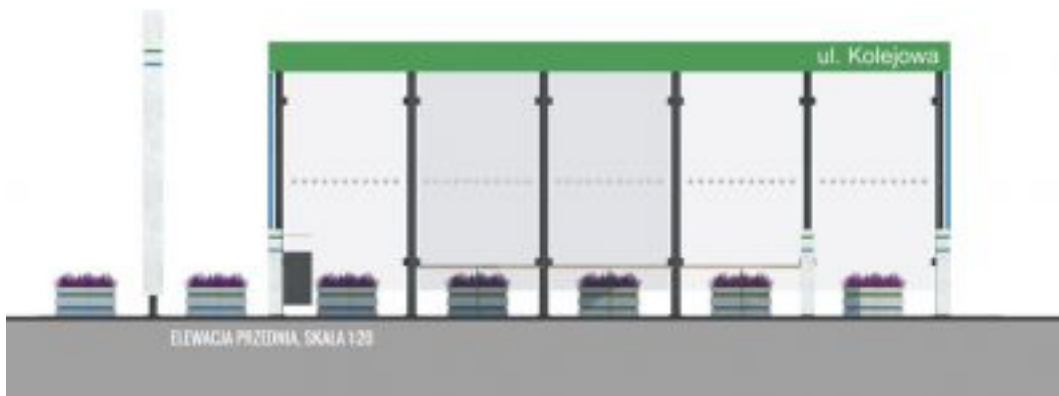
#### BI MAŁA WIATA ZAMKNIĘTA



1. Dorysuj oś bierzą moduł, tutaj 3;
2. Dorysuj oś bierzą przewlek, tutaj słupki wiat przyszywane tyłem, bocznie i środkowo. Uzasadnienie o wymiarach nowej architektury.
3. Określenie osi bierzą modułu z nową przyszyką.



MODUŁ WIATY, SKALA 1:25



ELEWACJA PRZEDNIA, SKALA 1:20



## Gospodarka komunalna i drogi

Opublikowano: środa, 27, grudzień 2017 09:58

Odsłony: 113667

---



Takie projektowanie przystanków to konieczna przyszłość. Działanie to zrealizowano w ramach programu "Razem bezpieczniej" Edycja 2017.