

Dla przedsiębiorcy

Opublikowano: środa, 27, grudzień 2017 09:58

Odstony: 113126

Ekspozycja prac nadesłanych i ocenionych w konkursie pn. "Przystanki antykatastroficzne" ogłoszonego przez Gminę Starachowice w ramach projektu "Starachowice bezpieczne w praktyce IV" współfinansowanego ze środków rządowego programu "Razem bezpieczniej" im. Władysława Stasiaka na lata 2016 - 2017.

I Miejsce praca nr 962007 - uzyskała w ocenie 524 punkty (na 600 możliwych)

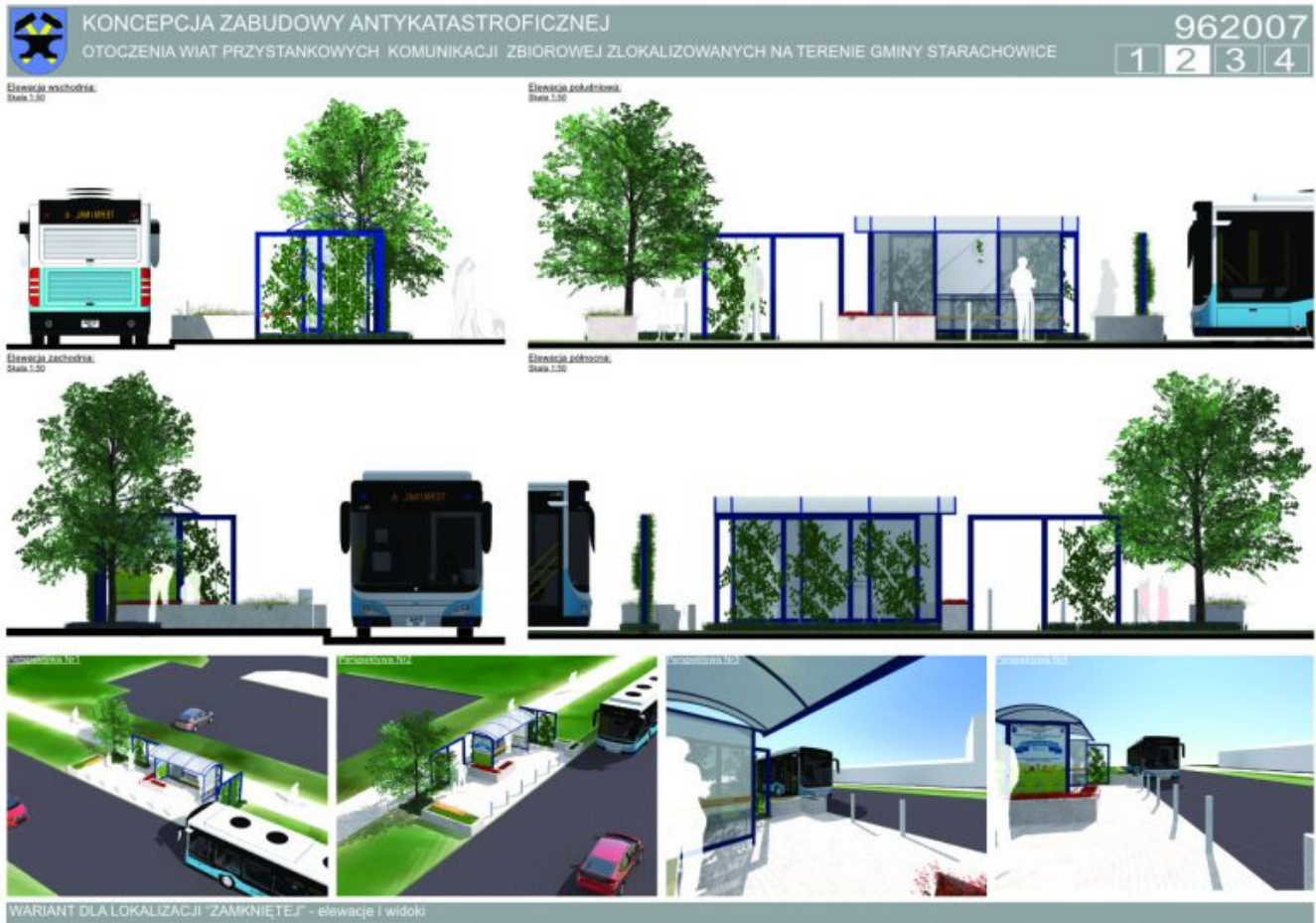
 [opis w wersji pdf.73 KB](#)



Dla przedsiębiorcy

Opublikowano: środa, 27, grudzień 2017 09:58

Odstony: 113126



Dla przedsiębiorcy

Opublikowano: środa, 27, grudzień 2017 09:58

Odstony: 113126



Dla przedsiębiorcy

Opublikowano: środa, 27, grudzień 2017 09:58

Od strony: 113126

KONCEPCJA ZABUDOWY ANTYKATASTROFICZNEJ
OTOCZENIA WIAT PRZYSTANKOWYCH KOMUNIKACJI ZBIOROWEJ ZLOKALIZOWANYCH NA TERENIE GMINY STARACHOWICE

962007
1 2 3 4

STREFA BEZPIECZEŃSTWA

Wariant dla lokalizacji "Wawrzynki"
Kod: Skarb.1.126



Finalny efekt każdej adaptacji to układ powstały z połączenia trzech form, dopasowanych do indywidualnych potrzeb miejsca. Pierwszą formą jest działanie poprzez ukształtowanie terenu, następnie poprzez elementy małej architektury, którym nadano charakter podwyższający bezpieczeństwo oraz obiektów o typowo zabezpieczającej funkcji.

Otoczenie wiaty przystankowej zostało ukształtowane w taki sposób, aby wykluczyć możliwość kolizji z pojazdem nadjeżdżającym z dowolnego kierunku. W jej obszarze można wyróżnić bezpośrednie i pośrednie bariery bezpieczeństwa. Do bariery bezpośredniej należą wszystkie elementy wertykalne (stupy i ściany), z którymi styczność stanowi jednoznaczne zatrzymanie pojazdu, natomiast pośrednim elementem są wgłębienia, które minimalizują jego prędkość.

Wariant dla lokalizacji "Wawrzynki"
Kod: Skarb.1.126



Elementy ochronne fundamentowane na min. 0,6m

Legenda:

- Strefa bezpieczeństwa
- Element roślinny o funkcji ochronnej
- Elementy o funkcji ochronnej
- Elementy o funkcji użytkowej z wzmocnioną konstrukcją
- Teren zieleni ukształtowany w celu odroczenia pośredniej miejsca przebywania podróżnych

Podpora dla roślin przyciętych o wzmocnionej konstrukcji
- Bełki stalowe 100x100mm
- Linka stalowa zakotwiona w gruncie stanowi element prowadzący dla roślin



Śłupki ochronne rozmieszczone w sposób nie utrudniający poruszanie się dla osób na wózkach inwalidzkich

Donice o konstrukcji betonowej o ściankach zewnętrznych min. 100mm

możliwość zamontowania siedziska co dookoła podnosi walory użytkowe

Przy projektowaniu terenu przyjęto model wiaty „Mekury” w wersji 2005, jednak koncepcja umożliwia łatwą adaptację do każdej konfiguracji z tej serii. Bezpośrednie otoczenie wiaty stanowi stalowa konstrukcja, która tworzy podporę dla roślin przyciętych. Jej forma została uszeregowana poprzez odroczenie modułu konstrukcyjnego wiaty, co daje możliwość dowolnej konfiguracji. W zależności od wielkości przystanku stosuje się odpowiednio wielkość paneli pergoli. Co więcej, elementy dookreśliły się za sobą komponując poprzez zastosowanie tego samego koloru RAL. Wskazaliśmy techniczne pergole zostały dopasowane do potrzeb bariery komunikacyjnej poprzez zastosowanie profili stalowych 100x100mm.

Kolejnym elementem zagospodarowania są donice. Zbrojona betonowa konstrukcja stanowi solidną barierę przed leżącym. Wyróżnia się dwa warianty donic: z podstawową funkcją niszczącą jednostycznych hałd wieloletnich i z dodatkowymi siedziskami. Siedzisko to ciekawe rozwiązanie, które pozwala uniknąć ustawiania kolejnych elementów wznoszących, szczególnie polecane do przystanków przystanków, gdzie czystość użytkowania jest wysoka.

Śłupki odgraniczające stanowią osobną formę przestrzenną wprowadzoną do otoczenia wiat przy jej wjeździe niebezpiecznych pojazdów, natomiast ze względu na swój rozmiar, zlokalizowane wzdłuż przystanku umożliwiają komfortowe wsiadanie i wysiadanie z autobusu.

ROZWIĄZANIA TECHNICZNE W ZAKRESIE BEZPIECZEŃSTWA

II Miejsce (ex.) Praca nr 296282 - uzyskała w ocenie 423 punkty (na 600 możliwych)

 [Opis w wersji pdf73 KB.](#)

Dla przedsiębiorcy

Opublikowano: środa, 27, grudzień 2017 09:58

Od strony: 113126

PRZYSTANEK ANTYKATASTROFICZNY W STARACHOWICACH 296282



Przywrócić to miejsce może jako przystanek w innym mieście, w celu wywołania i subtelnie jej przetransformacji. Staje się przez to miastem, które ma być miastem. Co to jest miasto, poza funkcjami ochronnymi, powstaje on także przez wywołanie wartości estetycznej. Jako, że Starachowice mają przeszłość związaną z przemysłem włókienniczym, przetransformacja powinna być związana z historią, kulturą i materią do tego nawiązującą. Aby nadać bardziej przemyślny i nowy charakter, została wprowadzona forma. Przystanek to a także wywołujący kształt, który może stać się przystankiem po Przemyśle Włókienniczym.



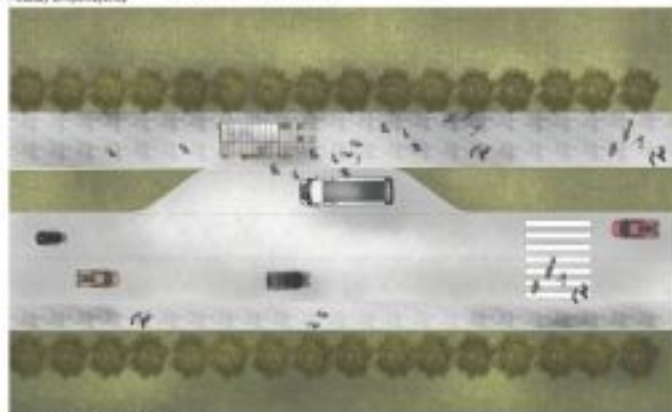
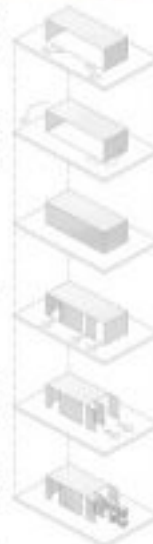
Współczesna, która przetransformacja może być wywołana przez przystanek, który chroniący ich przed opaleniami atmosferycznymi.

Obiektem były a 180 stopni, która została w stronę drogi, w celu utworzenia bariery przed tarasami hotelowymi.

Utworzenie tak, umożliwiając przystanek, który może być przystankiem.

Zapewniając odpowiednią, która może być przystankiem, który może być przystankiem, który może być przystankiem.

Współczesna, która przetransformacja może być wywołana przez przystanek, który chroniący ich przed opaleniami atmosferycznymi.



SKOŃCZONY WIDOK SKALA 1:200

SCHEMAT POWIĄZANIA BUDY



PLAN SKALA 1:20

Dla przedsiębiorcy

Opublikowano: środa, 27, grudzień 2017 09:58

Odsłony: 113126

■ ■ ■ PRZYSTANEK ANTYKATASTROFICZNY W STARACHOWICACH 296282



PRZEKROJ A SKALA 1:20



WIDOK WIDOKU PRZECIENNY SKALA 1:20



WIDOK WIDOKU TYLNY SKALA 1:20

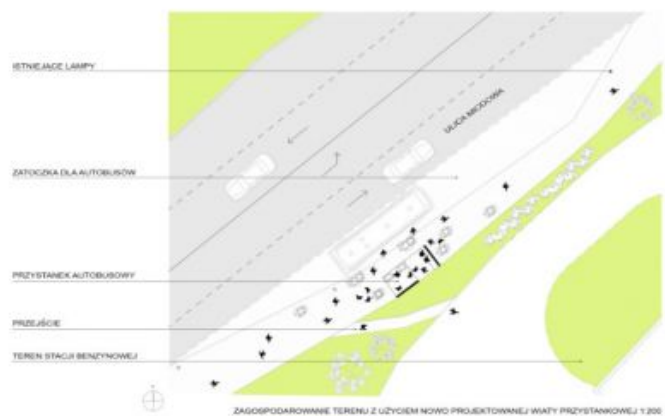
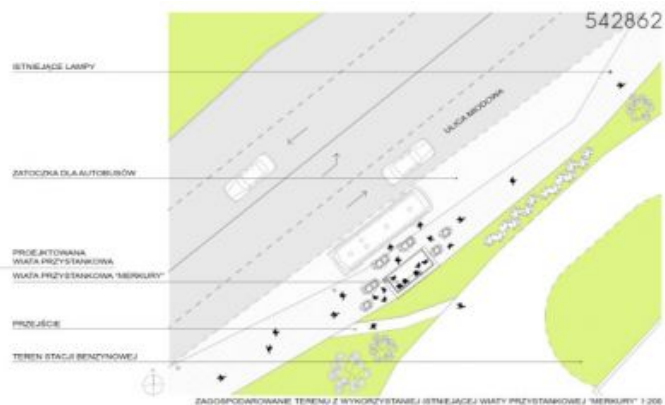
II Miejsce (ex.) Praca nr 542862 - uzyskała w ocenie 418 punktów (na 600 możliwych)

Dla przedsiębiorcy

Opublikowano: środa, 27, grudzień 2017 09:58

Odstony: 113126

 [Opis w wersji pdf.30.59 KB](#)



Dla przedsiębiorcy

Opublikowano: środa, 27, grudzień 2017 09:58

Odśtony: 113126



III Miejsce Praca nr 215031 - uzyskała w ocenie 380 punktów (na 600 możliwych)

 [Opis w wersji pdf.208.94 KB](#)

Dla przedsiębiorcy

Opublikowano: środa, 27, grudzień 2017 09:58

Odśłony: 113126



Takie projektowanie przystanków to konieczna przyszłość. Działanie to zrealizowano w ramach programu "Razem bezpieczniej" Edycja 2017.