

Dla mieszkańca

Published: Wednesday, 27 December 2017 09:58

Hits: 113500

Ekspozycja prac nadesłanych i ocenionych w konkursie pn. "Przystanki antykatastroficzne" ogłoszonego przez Gminę Starachowice w ramach projektu "Starachowice bezpieczne w praktyce IV" współfinansowanego ze środków rządowego programu "Razem bezpieczniej" im. Władysława Stasiaka na lata 2016 - 2017.

I Miejsce praca nr 962007 - uzyskała w ocenie 524 punkty (na 600 możliwych)

 [opis w wersji pdf.73 KB](#)



Dla mieszkańca

Published: Wednesday, 27 December 2017 09:58

Hits: 113500



Dla mieszkańca

Published: Wednesday, 27 December 2017 09:58

Hits: 113500



KONCEPCJA ZABUDOWY ANTYKATASTROFICZNEJ

OTOCZENIA WIAT PRZYSTANKOWYCH KOMUNIKACJI ZBIOROWEJ ZLOKALIZOWANYCH NA TERENIE GMINY STARACHOWICE

962007

1 2 3 4

Elewacja wschodnia:
Skala 1:50



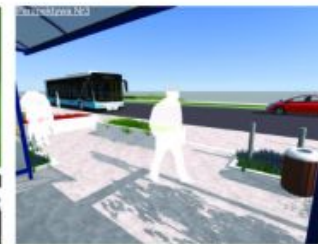
Elewacja południowa:
Skala 1:50



Elewacja zachodnia:
Skala 1:50



Elewacja północna:
Skala 1:50



WARIANT DLA LOKALIZACJI "OTWARTEJ" - elewacje i widoki

KONCEPCJA ZABUDOWY ANTYKATASTROFICZNEJ
 OTOCZENIA WIAT PRZYSTANKOWYCH KOMUNIKACJI ZBIOROWEJ ZLOKALIZOWANYCH NA TERENIE GMINY STARACHOWICE

962007

1
2
3
4

STREFA BEZPIECZEŃSTWA

Wariant dla lokalizacji "Stowiszka"
Plan, Skala 1:200

Legenda:

- Strefa bezpieczeństwa
- Element roślinny o funkcji ochronnej
- Elementy o funkcji ochronnej
- Elementy o funkcji użytkowej z wzmocnioną konstrukcją
- Teren zielony ukształtowany w celu ochrony południowej miejsca przebywania podróbczych

Wariant dla lokalizacji "Zambrowo"
Plan, Skala 1:200

Finalny efekt każdej adaptacji to układ powstały z połączenia trzech form, dopasowanych do indywidualnych potrzeb miejsca. Pierwszą formą jest działanie poprzez ukształtowanie terenu, następnie poprzez elementy małej architektury, którym nadano charakter podwyższający bezpieczeństwo oraz obiektów o typowo zabezpieczającej funkcji.

Otoczenie wiat przystankowej zostało ukształtowane w taki sposób, aby wykluczyć możliwość kolizji z pojazdem nadjeżdżającym z dowolnego kierunku. W jej obszarze można wyróżnić bezpośrednie i pośrednie bariery bezpieczeństwa. Do bariery bezpośredniej należą wszystkie elementy wertykalne (słupy i ściany), z którymi styczność stanowi jednoznaczne zatrzymanie pojazdu, natomiast pośrednim elementem są wgłębienia, które minimalizują jego prędkość.

Wariant "Zambrowo"
Plan, Skala 1:200

Podpora dla roślin przyciętych o wzmocnionej konstrukcji
 - Ścianki stalowe 100x100mm
 - Linka stalowa zakotwiona w gruncie stanowi element prowadzący dla roślin

Śłupki ochronne rozmieszczone w sposób nie utrudniający poruszanie się dla osób na wózkach inwalidzkich

Donice o konstrukcji betonowej o ściankach zewnętrznych min. 100mm

możliwość zamontowania siedziska co dodatkowo podnosi walory użytkowe

Przy projektowaniu terenu przyjęto model wiaty „Mokury” w wersji 2005, jednak koncepcja umożliwia łatwą adaptację do każdej konfiguracji z tej serii. Bezpośrednie otoczenie wiaty stanowi stalowa konstrukcja, która tworzy podporę dla roślin przyciętych. Jej forma została uzyskana poprzez odkształcenie modułu konstrukcyjnego wiaty, co daje możliwość dowolnej konfiguracji. W zależności od wielkości przystanku stosuje się odpowiednio wielkość paneli pergoli. Co więcej, elementy dookreśliły się za sobą komponując poprzez zastosowanie tego samego koloru RAL. Wskazówki techniczne pergoli zostały dopasowane do potrzeb bariery komunikacyjnej poprzez zastosowanie profili stalowych 100x100mm.

Kolejnym elementem zagospodarowania są donice. Zbrojona betonowa konstrukcja stanowi solidną barierę przed leżącym. Wyróżnia się dwa warianty donic: z podstawową funkcją niezależnie jednostronnych bądź wielostronnych i z dodatkowymi siedziskami. Siedzisko to ciekawe rozwiązanie, które pozwala uniknąć ustawiania kolejnych elementów wlotostojących, szczególnie polecane do przystanków przystanków, gdzie czystość użytkowania jest wysoka.

Śłupki odgraniczające stanowią osobną formę przestrzennej wprowadzonej do otoczenia wiat przy jeździe niezaparkowanych pojazdów, natomiast ze względu na swój rozmiar, zlokalizowane wzdłuż przystanku umożliwiają komfortowe wsiadanie i wysiadanie z autobusu.

ROZWIĄZANIA TECHNICZNE W ZAKRESIE BEZPIECZEŃSTWA

II Miejsce (ex.) Praca nr 296282 - uzyskała w ocenie 423 punkty (na 600 możliwych)

[Opis w wersji pdf73 KB.](#)

Dla mieszkańca

Published: Wednesday, 27 December 2017 09:58

Hits: 113500

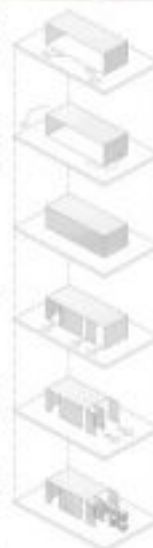
PRZYSTANEK ANTYKATASTROFICZNY W STARACHOWICACH 296282



Przygotowałem ten projekt, wierząc, że w tym mieście warto wyodrębnić i sublimować niepowtarzalny klimat. Staje się przede wszystkim miejscem dla ludzi. Co za tym idzie, poza funkcjami ochronnymi powstaje on także miejscem wyjątkowo estetycznym. Jako, że Starachowice mają przeszłość związaną z przemysłem metalurgicznym, przywrócić przeszłość kowalniczą oraz stworzyć nicochowań i materiałów do tego służących. Aby nadać bardziej przemyślny i nowy charakter, została wprowadzona żelazna filigranowa i o formie występującej w latach 20-tych, które stanowią podstawę do Projektu Starachowickiego.



Współczesna architektura przywrócić nicochowań i materiałów do tego służących. Aby nadać bardziej przemyślny i nowy charakter, została wprowadzona żelazna filigranowa i o formie występującej w latach 20-tych, które stanowią podstawę do Projektu Starachowickiego.

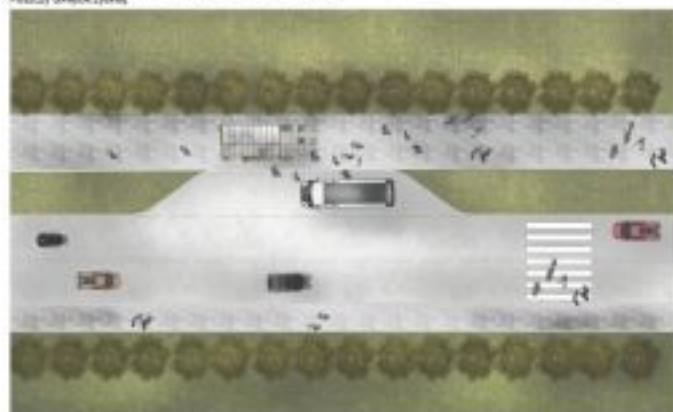


Obiektem były 5 180 stopniowa, która w otwartej formie, w celu utrzymania funkcji przed katastrofami naturalnymi.

Umożliwia to, umożliwiającym przesłonięciu obiektu do projektu.

Zapewnia on odpowiednią izolację termiczną i akustyczną, zapewniając jednocześnie odpowiednią wentylację i ochronę przed zanieczyszczeniami.

Współczesna architektura przywrócić nicochowań i materiałów do tego służących. Aby nadać bardziej przemyślny i nowy charakter, została wprowadzona żelazna filigranowa i o formie występującej w latach 20-tych, które stanowią podstawę do Projektu Starachowickiego.



SKŁADANIE SKALA 1:200

SCHEMAT POWIĄZANIA BUDYŃKA



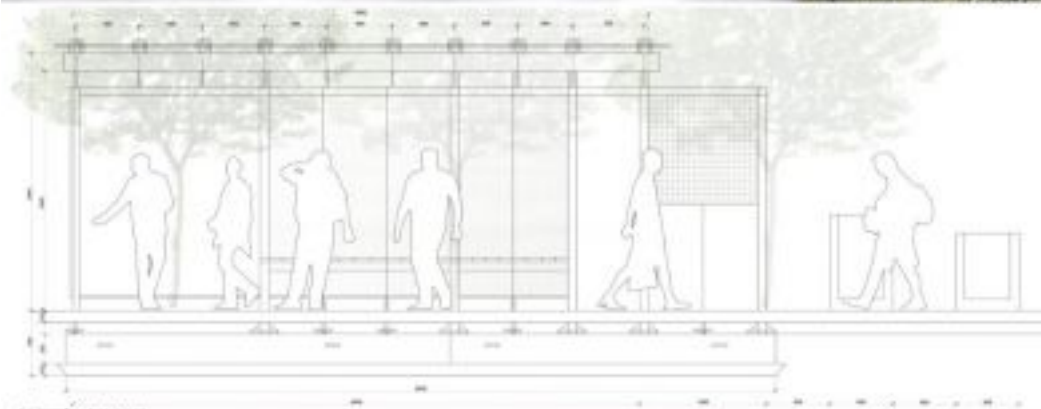
PLAN SKALA 1:20

Dla mieszkańca

Published: Wednesday, 27 December 2017 09:58

Hits: 113500

■ ■ ■ PRZYSTANEK ANTYKATASTROFICZNY W STARACHOWICACH 296282



PRZEDKROJ A SKALA 1:20



WIDOK POCZTYWY SKALA 1:20



WIDOK TYLNY SKALA 1:20

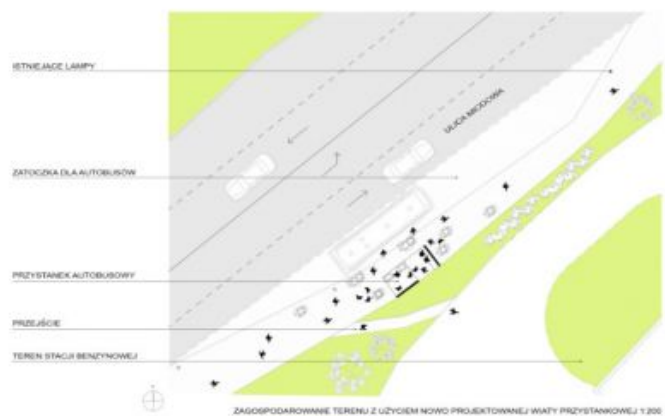
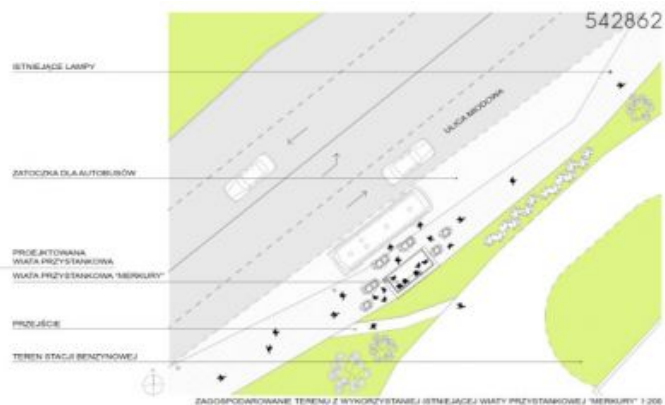
II Miejsce (ex.) Praca nr 542862 - uzyskała w ocenie 418 punktów (na 600 możliwych)

Dla mieszkańca

Published: Wednesday, 27 December 2017 09:58

Hits: 113500

 [Opis w wersji pdf.30.59 KB](#)



Dla mieszkańca

Published: Wednesday, 27 December 2017 09:58

Hits: 113500



III Miejsce Praca nr 215031 - uzyskała w ocenie 380 punktów (na 600 możliwych)

 [Opis w wersji pdf.208.94 KB](#)

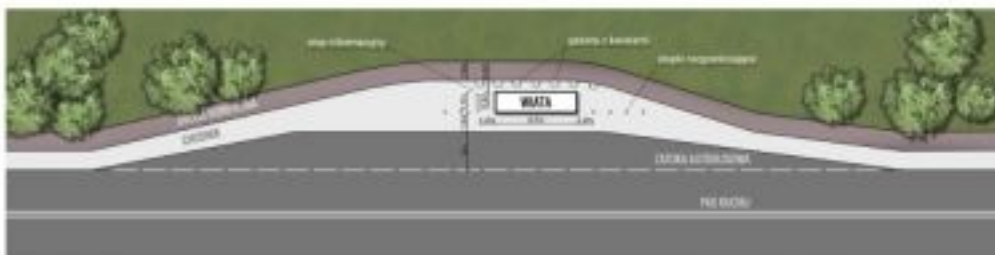
Dla mieszkańca

Published: Wednesday, 27 December 2017 09:58

Hits: 113500

KONCEPCJA ZABUDOWY ANTYKATASTROFICZNEJ OTOCZENIA WIAT PRZYSTANKOWYCH KOMUNIKACJI ZBIOROWEJ ZLOKALIZOWANYCH NA TERENIE GMINY STARACHOWICE

215031



PLAN ZAGOSPODAROWANIA TERENU, SKALA 1:200



Projekty antykatastroficznej zabudowy wiat przystankowych są odpowiedzią samorządu Starachowic na zagrożenia komunikacyjne w trakcie których corocznie w Polsce dochodzi do taranowania wiat przystankowych przez pojazdy mechaniczne. Projekty te są połączeniem walorów bezpieczeństwa z estetycznymi i funkcjonalnymi.

Dla mieszkańca

Published: Wednesday, 27 December 2017 09:58

Hits: 113500



Takie projektowanie przystanków to konieczna przyszłość. Działanie to zrealizowano w ramach programu "Razem bezpieczniej" Edycja 2017.