

Studium uwarunkowań i kierunków zagospodarowania przestrzennego miasta Starachowice jest dokumentem planistycznym, określającym politykę przestrzenną gminy. Studium ma koordynować ustalenia miejscowych planów zagospodarowania przestrzennego. W studium uwzględnia się uwarunkowania wynikające w szczególności z: dotychczasowego przeznaczenia, zagospodarowania i uzbrojenia terenu, występowania obiektów i terenów chronionych, stanu funkcjonowania środowiska przyrodniczego i kulturowego, prawa własności gruntów, jakości życia mieszkańców, zadań służących realizacji ponadlokalnych celów publicznych. W studium określa się, w szczególności: walory i zagrożenia środowiskowe, formy ochronne, obszary zabudowane, wyłączone z zabudowy i przewidziane do zabudowy z rozróżnieniem ich cech funkcjonalnych, stan i kierunki rozwoju infrastruktury usługowej i technicznej, obszary, dla których mają być sporządzane miejscowe plany zagospodarowania przestrzennego oraz obszary przewidywane do realizacji zadań i programów ponadlokalnych. Studium nie jest aktem prawa miejscowego i nie stanowi podstawy wydawania decyzji o warunkach zabudowy i zagospodarowania terenu.

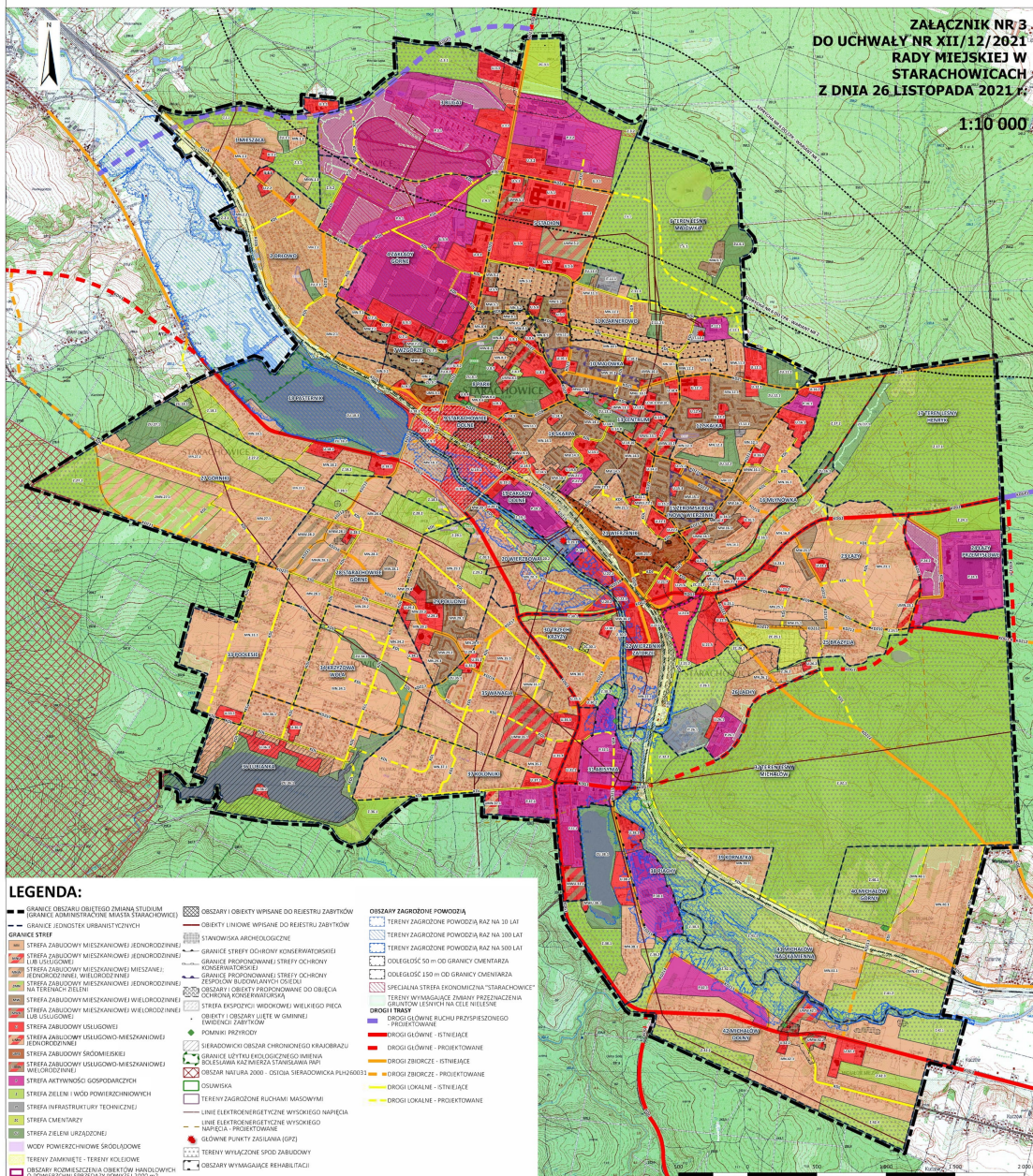
Dla miasta Starachowice obowiązuje [Studium uwarunkowań i kierunków zagospodarowania przestrzennego](#) przyjęte Uchwałą Nr XII/12/2021 Rady Miejskiej w Starachowicach z dnia 26 listopada 2021 r.

## ZMIANA STUDIUM UWARUNKOWAŃ I KIERUNKÓW ZAGOSPODAROWANIA PRZESTRZENNEGO MIASTA STARACHOWICE KIERUNKI ZAGOSPODAROWANIA PRZESTRZENNEGO



ZAŁĄCZNIK NR 3  
DO UCHWAŁY NR XII/12/2021  
RADY MIEJSKIEJ W  
STARACHOWICACH  
Z DNIA 26 LISTOPADA 2021 r.

1:10 000



### LEGENDA:

- GRANICE OBSZARU OBLĘTEGO ZMIANĄ STUDIUM
- GRANICE KOMUNICZĄCEJ WIAŚCI STARACHOWICE
- GRANICE JEDNOSTEK URBANISTYCZNYCH
- GRANICE STREF
- STREFA ZABUDOWY MIESZKANOWEJ JEDNORODZINNEJ
- STREFA ZABUDOWY MIESZKANOWEJ JEDNORODZINNEJ LUB WYKŁADANEJ
- STREFA ZABUDOWY MIESZKANOWEJ MIESZANEJ
- STREFA ZABUDOWY WIELORODZINNEJ
- STREFA ZABUDOWY MIESZKANOWEJ JEDNORODZINNEJ NA TERENACH ZIELENI
- STREFA ZABUDOWY MIESZKANOWEJ WIELORODZINNEJ
- STREFA ZABUDOWY MIESZKANOWEJ WIELORODZINNEJ LUB WYKŁADANEJ
- STREFA ZABUDOWY USŁUGOWEJ
- STREFA ZABUDOWY USŁUGOWO-MIESZKANOWEJ JEDNORODZINNEJ
- STREFA ZABUDOWY USŁUGOWO-MIESZKANOWEJ WIELORODZINNEJ
- STREFA AKTYWNOŚCI GOSPODARZYCH
- STREFA ZIELENI I WÓD POWIERZCHNIOWYCH
- STREFA INFRASTRUKTURY TECHNICZNEJ
- STREFA CMENTARZY
- STREFA ZIELENI URZĄDOWEJ
- WODY POWIERZCHNIOWE ŚRODKOWE
- TERENY ZMIANNE - TERENY KOLEJOWE
- OBZAR KOMUNICZĄCEJ (OBZARÓW HADOLOWYCH)
- OBZARÓW SPRZEDAŻY POWYŻEJ 2000 m<sup>2</sup>
- OBZARÓW I OBIEKTÓW WPISANE DO REJESTRU ZABYTKÓW
- STANOWISKA ARCHEOLOGICZNE
- GRANICE STREFY OCHRONY KONGERWATORKIEJ
- GRANICE STREFY OCHRONY KONGERWATORKIEJ
- GRANICE PRZEDKORONNEJ STREFY OCHRONY KONGERWATORKIEJ
- OBZARÓW I OBIEKTÓW PRZODKORONNE DO OBLĘCIA OCHRONY KONGERWATORKIEJ
- OBIEKT I OBSZAR SIŁE W GMINIE ENERGETYCZNY ZABYTKÓW
- KOMINKI PRZYRÓDU
- STARACHOWICKI OBSZAR CHRONIONEGO KRAJOBRAZU
- GRANICE LĄTKI EKOSPOŁECZNEJ (MIASTA)
- OGRODZINA NAZWA 2000 - OŚCIGA STARACHOWICKA PUH0003
- OBZAR NATURA 2000 - OŚCIGA STARACHOWICKA PUH0003
- OSŁOWNISKA
- TERENY ZAGRODZONE PŁUCHAMI MASOWYMI
- LINE ELEKTROENERGETYCZNE WYSOKIEGO NAPIĘCIA
- LINE ELEKTROENERGETYCZNE WYSOKIEGO NAPIĘCIA - PROJEKTOWANE
- GŁÓWNE PUNKTY ZASILANIA (GPZ)
- TERENY WYKŁĄCZAJĄCE SPOD ZABUDOWY
- OBZAR WYMAGAJĄCY REHABILITACJI
- OBZARÓW ZAGRODZONE POWODZIĄ RAZ NA 10 LAT
- OBZARÓW ZAGRODZONE POWODZIĄ RAZ NA 100 LAT
- OBZARÓW ZAGRODZONE POWODZIĄ RAZ NA 100 LAT
- ODLEGŁOŚĆ 50 m OD GRANICY CMENTARZA
- ODLEGŁOŚĆ 150 m OD GRANICY CMENTARZA
- SPECJALNA STREFA EKONOMICZNA "STARACHOWICE"
- TERENY WYMAGAJĄCE ZMIANY PRZEZNACZENIA OBLĘTUW LUB TERENY NA CIELE NIELODOWE
- DRÓG I TRASY
- PROJEKTOWANE BUCZU PRZYSPIESZONEGO
- PROJEKTOWANE
- DRÓG GŁÓWNE - STREŻENIE
- DRÓG GŁÓWNE - PROJEKTOWANE
- DRÓG ZBIORCZE - STREŻENIE
- DRÓG ZBIORCZE - PROJEKTOWANE
- DRÓG LOKALNE - STREŻENIE
- DRÓG LOKALNE - PROJEKTOWANE