

Ochrona przed wirusem

Published: Wednesday, 27 December 2017 09:58

Hits: 113172

Ekspozycja prac nadesłanych i ocenionych w konkursie pn. "Przystanki antykatastroficzne" ogłoszonego przez Gminę Starachowice w ramach projektu "Starachowice bezpieczne w praktyce IV" współfinansowanego ze środków rządowego programu "Razem bezpieczniej" im. Władysława Stasiaka na lata 2016 - 2017.

I Miejsce praca nr 962007 - uzyskała w ocenie 524 punkty (na 600 możliwych)

 [opis w wersji pdf.73 KB](#)



Ochrona przed wirusem

Published: Wednesday, 27 December 2017 09:58

Hits: 113172



Ochrona przed wirusem

Published: Wednesday, 27 December 2017 09:58

Hits: 113172



Ochrona przed wirusem

Published: Wednesday, 27 December 2017 09:58


Hits: 113172

KONCEPCJA ZABUDOWY ANTYKATASTROFICZNEJ
OTOCZENIA WIAT PRZYSTANKOWYCH KOMUNIKACJI ZBIOROWEJ ZLOKALIZOWANYCH NA TERENIE GMINY STARACHOWICE

962007
1 2 3 4

STREFA BEZPIECZEŃSTWA


Wariant dla lokalizacji "Stowiszka"
Kod: Skarb.1.2.02



Legenda:

- Strefa bezpieczeństwa
- Element roślinny o funkcji ochronnej
- Elementy o funkcji ochronnej
- Elementy o funkcji użytkowej z wzmocnioną konstrukcją
- Teren zieleni ukształtowany w celu ochrony pośredniej miejsca przebywania podróżnych

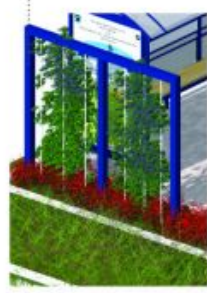
Wariant dla lokalizacji "Zambrowo"
Kod: Skarb.1.2.03



Finalny efekt każdej adaptacji to układ powstały z połączenia trzech form, dopasowanych do indywidualnych potrzeb miejsca. Pierwszą formą jest działanie poprzez ukształtowanie terenu, następnie poprzez elementy małej architektury, którym nadano charakter podwyższający bezpieczeństwo oraz obiektów o typowo zabezpieczającej funkcji.

Otoczenie wiaty przystankowej zostało ukształtowane w taki sposób, aby wykluczyć możliwość kolizji z pojazdem nadjeżdżającym z dowolnego kierunku. W jej obszarze można wyróżnić bezpośrednie i pośrednie bariery bezpieczeństwa. Do bariery bezpośredniej należą wszystkie elementy wertykalne (stupy i ściany), z którymi styczność stanowi jednoznaczne zatrzymanie pojazdu, natomiast pośrednim elementem są wgłębienia, które minimalizują jego prędkość.

Wariant
Zambrowo, Skarb.1.2.03



Elementy ochronne fundamentowane na min. 0,6m

Podpora dla roślin przycięz o wzmocnionej konstrukcji
- Bełki stalowe 100x100mm
- Linka stalowa zakotwiona w gruncie stanowi element prowadzący dla roślin

Śłupki ochronne rozmieszczone w sposób nie utrudniający poruszanie się dla osób na wózkach inwalidzkich

Donice o konstrukcji betonowej o ściankach zewnętrznych min. 100mm

możliwość zamontowania siedziska co dodatkowo podnosi walory użytkowe

Przy projektowaniu terenu przyjęto model wiaty „Mekury” w wersji 2005, jednak koncepcja umożliwia łatwą adaptację do każdej konfiguracji z jej serii. Bezpośrednie otoczenie wiaty stanowi stłowa pergola, która tworzy podopór dla roślin przycięz. Jej forma została uzyskana poprzez odkształcenie modułu konstrukcyjnego wiaty, co daje możliwość dowolnej konfiguracji. W zależności od wielkości przystanku stosuje się odpowiednio wielkość paneli pergoli. Co więcej, elementy dookreśliły się za sobą komponując poprzez zastosowanie tego samego koloru RAL. Właściwości techniczne pergoli zostały dopasowane do potrzeb bariery komunikacyjnej poprzez zastosowanie profili stalowych 100x100mm.

Kolejnym elementem zagospodarowania są donice. Zbrojona betonowa konstrukcja stanowi solidną barierę przed zdarzeniem. Wyróżnia się dwa warianty donic: z podstawową funkcją nastawioną na oddzielenie jezdni od drogi i dodatkowym siedzeniem. Siedzisko to ciekawe rozwiązanie, które pozwala uniknąć ustawiania kolejnych elementów wlotostojących, szczególnie polecane do przystanków przystanków, gdzie czystość użytkowania jest wysoka.

Śłupki odgradzające stanowią osobną formę przestrzennej wprowadzonej do otoczenia wiat przy jej wjeździe niebezpiecznych pojazdów, natomiast ze względu na swój rozmiar, zlokalizowane wzdłuż przystanku umożliwiają komfortowe wsiadanie i wysiadanie z autobusu.

ROZWIĄZANIA TECHNICZNE W ZAKRESIE BEZPIECZEŃSTWA

II Miejsce (ex.) Praca nr 296282 - uzyskała w ocenie 423 punkty (na 600 możliwych)

[Opis w wersji pdf73 KB.](#)

Ochrona przed wirusem

Published: Wednesday, 27 December 2017 09:58

Hits: 113172

PRZYSTANEK ANTYKATASTROFICZNY W STARACHOWICACH 296282



Przystanek to pierwszy obiekt jaki spotkamy z innego miasta wita wysiadając z autobusów przy przystanku. Staje się przez to miejscem ważnym dla miasta. Co za tym idzie, poza funkcjami ochronnymi powinien on także mieć wysokie wartości estetyczne. Jako że Starachowice mają przeszłość związane z przemysłem włókienniczym, przystanek posiada konstrukcję oraz słupki wykonane z materiałów do tego stosowanych. Aby nadać bardziej przemyślny i nowoczesny charakter została wprowadzona żelazna filigranowa siatka wypełniająca przestrzeń wokół przystanku, która stanowi połączenie po Filozofii Świerkowskiej.



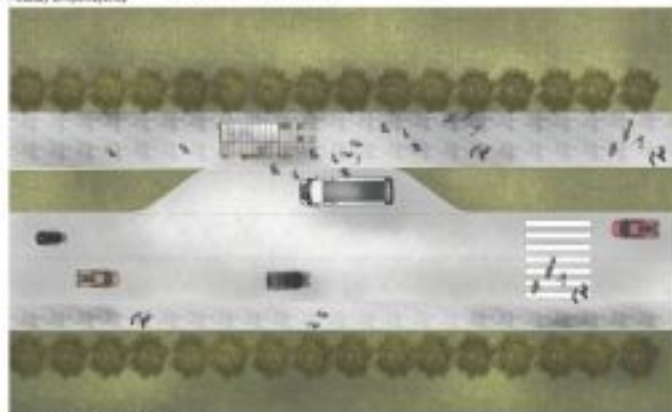
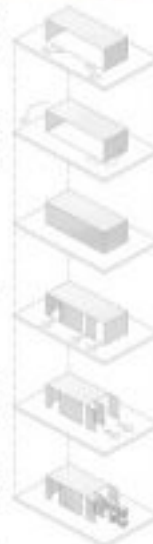
Wysokim celem projektu było stworzenie przystanku, który nie tylko chroni przed opadami atmosferycznymi

ale także służy jako element w otoczeniu przystanku, który nie tylko chroni przed opadami atmosferycznymi

Umożliwia także umożliwienie przystanku służyć do odpoczynku

Zapewnia odpowiednią estetykę przystanku, który nie tylko chroni przed opadami atmosferycznymi

Wspiera dotychczasowe elementy w postaci metalowej architektury, mających na celu stworzenie przyjaznego otoczenia



WIZJA PERSPEKTYWA SKALA 1:20

SCHEMAT POWIĄZANIA BUDOWY



PLAN SKALA 1:20

Ochrona przed wirusem

Published: Wednesday, 27 December 2017 09:58

Hits: 113172

■ ■ ■ PRZYSTANEK ANTYKATASTROFICZNY W STARACHOWICACH 296282



PRZEKROJ A SKALA 1:20



WIDOK POCZĄTKOWY SKALA 1:20



WIDOK TYLNY SKALA 1:20

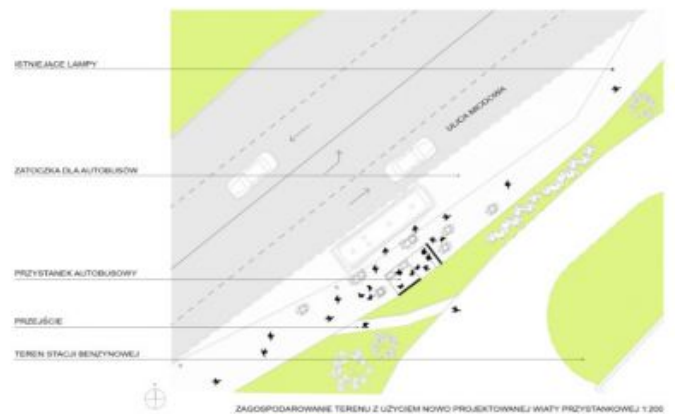
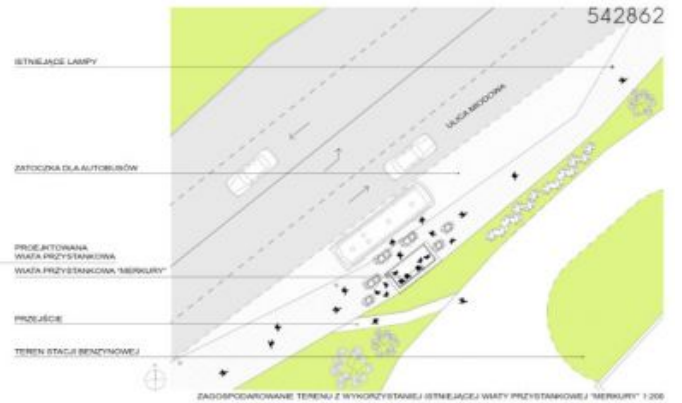
II Miejsce (ex.) Praca nr 542862 - uzyskała w ocenie 418 punktów (na 600 możliwych)

Ochrona przed wirusem

Published: Wednesday, 27 December 2017 09:58

Hits: 113172

 [Opis w wersji pdf.30.59 KB](#)



Ochrona przed wirusem

Published: Wednesday, 27 December 2017 09:58

Hits: 113172



III Miejsce Praca nr 215031 - uzyskała w ocenie 380 punktów (na 600 możliwych)

 [Opis w wersji pdf.208.94 KB](#)

Ochrona przed wirusem

Published: Wednesday, 27 December 2017 09:58

Hits: 113172

KONCEPCJA ZABUDOWY ANTYKATASTROFICZNEJ OTOCZENIA WIAT PRZYSTANKOWYCH KOMUNIKACJI ZBIOROWEJ ZLOKALIZOWANYCH NA TERENIE GMINY STARACHOWICE

215031



IDEA PROJEKTU

Projekt antykatastroficznej zabudowy otoczenia wiat przystankowych, zrealizowany z uwzględnieniem zasad ochrony przed zagrożeniami, w tym: zagrożeniami związanymi z wystąpieniem epidemii, w tym: zagrożeniami związanymi z wystąpieniem epidemii, w tym: zagrożeniami związanymi z wystąpieniem epidemii.

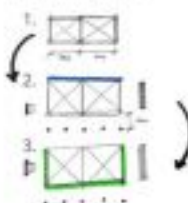
Konceptualny wiat o charakterze architektonicznym, który ma być nie tylko miejscem oczekiwania na komunikację zbiorową, ale także miejscem spotkań i relaksacji. Wiat przystankowy ma być miejscem, które przyczyni się do poprawy jakości otoczenia.

Ogólny charakter wiatu: architektura, która przyczyni się do poprawy jakości otoczenia, w tym: do poprawy jakości otoczenia, w tym: do poprawy jakości otoczenia.

Wiat przystankowy ma być miejscem, które przyczyni się do poprawy jakości otoczenia, w tym: do poprawy jakości otoczenia, w tym: do poprawy jakości otoczenia.

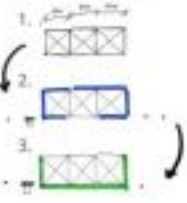
PRZYKŁADOWY PROCES TWORZENIA NOWEJ WIATY Z OTOCZENIEM

KI MAŁA WIATA OTWARTA

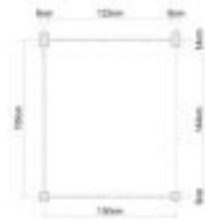


1. Decyzja o formie modułu, kolor 2;
2. Decyzja o formie przekroju, tutaj słup wraz z przemieszczeniem słupa. Uwzględnienie w skrajnościach architektury.
3. Określenie koloru modułu i koloru przyciemnienia.

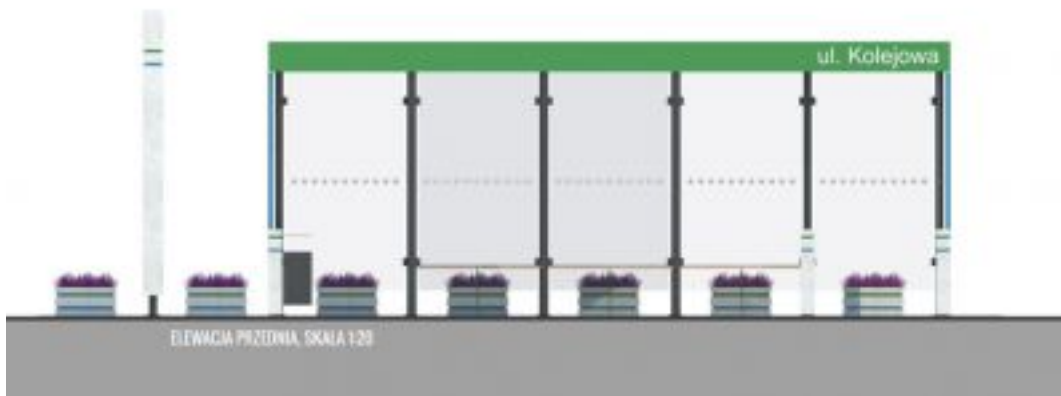
BI MAŁA WIATA ZAMKNIĘTA



1. Decyzja o formie modułu, kolor 3;
2. Decyzja o formie przekroju, tutaj słup wraz z przemieszczeniem słupa, kolor 1 i kolor 2; uwzględnienie w skrajnościach architektury.
3. Określenie koloru modułu i koloru przyciemnienia.



MODUŁ WIATY, SKALA 1:25



Ochrona przed wirusem

Published: Wednesday, 27 December 2017 09:58

Hits: 113172



Takie projektowanie przystanków to konieczna przyszłość. Działanie to zrealizowano w ramach programu "Razem bezpieczniej" Edycja 2017.