

Ważne informacje

Published: Tuesday, 10 May 2022 15:32

Hits: 21640



Już niebawem mieszkańcy południowej części miasta Starachowice będą mogli cieszyć się z kolejnych dróg oddanych do użytku. Mowa o odczniku nr 1 pomiędzy ul. Smugową a ul. Myśliwską.

Wykonawcą inwestycji jest firma Budromex Radom. Szacowany koszt budowy odcznika to 400 tys. zł - te środki w 100% pochodzą z budżetu gminy.

Zgodnie z podpisaną umową, droga miała być ukończona we wrześniu, natomiast istnieje duża szansa, że prace zakończą się wcześniej.

Główny zakres prac obejmuje:

- wykonanie robót ziemnych
- montaż krawężników
- wykonanie podbudowy
- wykonanie jezdni z kostki betonowej i płyt asfaltowych

Ważne informacje

Published: Tuesday, 10 May 2022 15:32

Hits: 21640

- wykonanie zjazdów
- wykonanie chodników dla pieszych
- przebudow? 4 prz?se? sieci napowietrznej
- przebudow? sieci o?wietlenia ulicznego



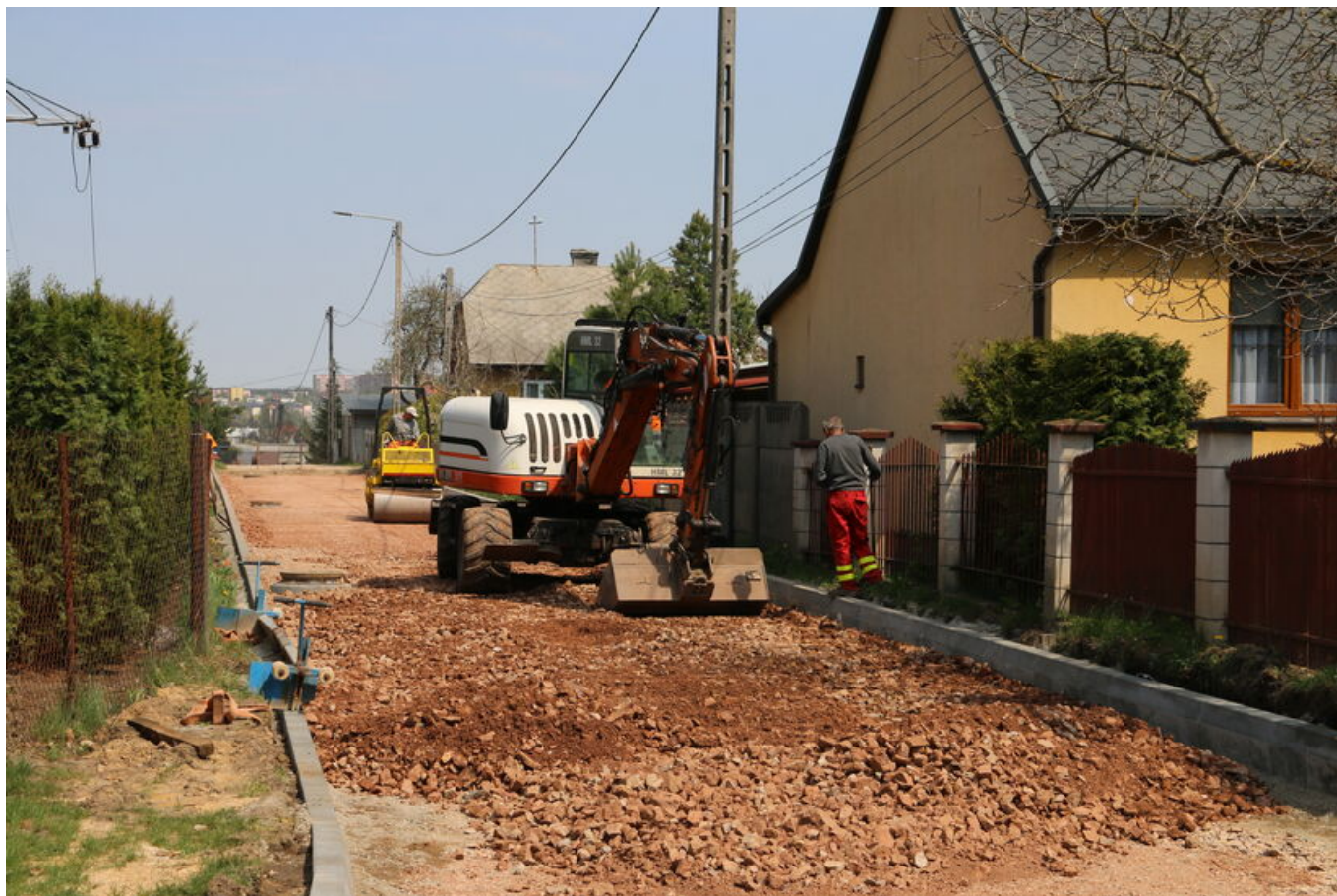
Budowa chodników pomiędzy ul. Smugow? a ul. My?liwsk? to jedna z kilku inwestycji drogowych prowadzonych w tej cz??ci miasta, które znacząco podnios? komfort życia mieszkańców Osiedla Południe

- Mieszkańcy przez kilkadziesiąt lat brodzili tu w błocie, kiedy pada? deszcz i wdychali kurz, gdy by?o sucho. Dzięki wysiłkom podejmowanym przez Gmin? Starachowice, ten obraz w tym roku ulegnie zmianie - mówi Prezydent Miasta Marek Materek.

Ważne informacje

Published: Tuesday, 10 May 2022 15:32

Hits: 21640



Trwają także prace przy budowie ?cznika nr 2 pomiędzy ul. Smugowej a ul. Myśliwskiej. Wykonawcą inwestycji jest firma Dariusza Fijałkowskiego F.T.U.H "DAREK". Szacowana koszt inwestycji to 250 tys. zł.

Główny zakres prac obejmuje:

- profilowanie i zagęszczenie podłoża pod warstwy konstrukcyjne,
- wykonanie warstwy odsączającej,
- wykonanie warstwy odcinającej z piasku stabilizowanego cementem,
- wykonanie dolnej warstwy podbudowy,
- wykonanie górnej warstwy podbudowy,
- wykonanie warstwy jezdnej z kostki betonowej,
- regulacja urządzeń podziemnych (wzrosty studni kanalizacji sanitarnej, zasowy wodociągowej),
- montaż 2 szupów oświetlenia z lampami LED o mocy 50W,
- roboty przygotowawcze i porządkowe.

Obie inwestycje realizowane są kompleksowo, dlatego ?cznik nr 2 zostanie oddany do użytku w późniejszym czasie niż pierwotnie zakładano, a jest to związane z koniecznością wymiany sieci wodociągowej.

Ważne informacje

Published: Tuesday, 10 May 2022 15:32

Hits: 21640

