

Ochrona przed wirusem

Opublikowano: środa, 27, grudzień 2017 09:58

Odstony: 115994

Ekspozycja prac nadesłanych i ocenionych w konkursie pn. "Przystanki antykatastroficzne" ogłoszonego przez Gminę Starachowice w ramach projektu "Starachowice bezpieczne w praktyce IV" współfinansowanego ze środków rządowego programu "Razem bezpieczniej" im. Władysława Stasiaka na lata 2016 - 2017.

I Miejsce praca nr 962007 - uzyskała w ocenie 524 punkty (na 600 możliwych)

 [opis w wersji pdf.73 KB](#)



Ochrona przed wirusem

Opublikowano: środa, 27, grudzień 2017 09:58

Odśtony: 115994



Ochrona przed wirusem

Opublikowano: środa, 27, grudzień 2017 09:58

Odśtony: 115994



Ochrona przed wirusem

Opublikowano: środa, 27, grudzień 2017 09:58


Odstony: 115994

KONCEPCJA ZABUDOWY ANTYKATASTROFICZNEJ
OTOCZENIA WIAT PRZYSTANKOWYCH KOMUNIKACJI ZBIOROWEJ ZLOKALIZOWANYCH NA TERENIE GMINY STARACHOWICE

962007
1 2 3 4

STREFA BEZPIECZEŃSTWA


Wariant dla lokalizacji "Stowarz." (kolej. Stron. 1.1.22)



Legenda:

- Strefa bezpieczeństwa
- Element roślinny o funkcji ochronnej
- Elementy o funkcji ochronnej
- Elementy o funkcji użytkowej z wzmocnioną konstrukcją
- Teren zieleni ukształtowany w celu ochrony pośredniej miejsca przebywania podróżnych


Wariant dla lokalizacji "Stowarz." (kolej. Stron. 1.1.23)



Finalny efekt każdej adaptacji to układ powstały z połączenia trzech form, dopasowanych do indywidualnych potrzeb miejsca. Pierwszą formą jest działanie poprzez ukształtowanie terenu, następnie poprzez elementy małej architektury, którym nadano charakter podwyższający bezpieczeństwo oraz obiektów o typowo zabezpieczającej funkcji.

Otoczenie wiaty przystankowej zostało ukształtowane w taki sposób, aby wykluczyć możliwość kolizji z pojazdem nadjeżdżającym z dowolnego kierunku. W jej obszarze można wyróżnić bezpośrednie i pośrednie bariery bezpieczeństwa. Do bariery bezpośredniej należą wszystkie elementy wertykalne (słupy i ściany), z którymi styknięcie stanowi jednoznaczne zatrzymanie pojazdu, natomiast pośrednim elementem są wgłębienia, które minimalizują jego prędkość.

Wariant dla lokalizacji "Stowarz." (kolej. Stron. 1.1.23)

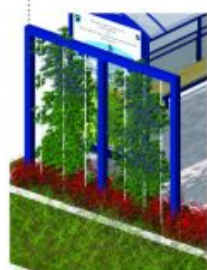


Elementy ochronne fundamentowane na min. 0.6m

Podpora dla roślin przyciętych o wzmocnionej konstrukcji

- Ścianki stalowe 100x100mm
- Linka stalowa zakotwiona w gruncie stanowi element prowadzący dla roślin


Wariant dla lokalizacji "Stowarz." (kolej. Stron. 1.1.23)



Donice o konstrukcji betonowej o ściankach zewnętrznych min. 100mm

możliwość zamontowania siedziska co dodatkowo podnosi walory użytkowe

Wariant dla lokalizacji "Stowarz." (kolej. Stron. 1.1.23)



Słupki ochronne rozmieszczone w sposób nie utrudniający poruszanie się dla osób na wózkach inwalidzkich

Przy projektowaniu terenu przyjęto model wiaty „Mekury” w wersji 2005, jednak koncepcja umożliwia łatwą adaptację do każdej konfiguracji z tej serii. Bezpośrednie otoczenie wiaty stanowi stalowa konstrukcja, która tworzy podporę dla roślin przyciętych. Jej forma została zaprojektowana poprzez odwołanie do konstrukcyjnego wiaty, co daje możliwość dowolnej konfiguracji. W zależności od wielkości przystanku stosuje się odpowiednio wielkość paneli pergoli. Co więcej, elementy dookreśliły się ze sobą komponując poprzez zastosowanie tego samego koloru RAL. Właściwości techniczne pergoli zostały dopasowane do potrzeb bariery komunikacyjnej poprzez zastosowanie profili stalowych 100x100mm.

Kolejnym elementem zagospodarowania są donice. Zbrojona betonowa konstrukcja stanowi solidną barierę przed leżakami. Wyróżnia się dwa warianty donic: z podstawową funkcją osłonięcia jednostycznych bądź wieloosobnych i z dodatkowymi siedziskami. Siedzisko to ciekawe rozwiązanie, które pozwala uniknąć ustawiania kolejnych elementów wlotostojących, szczególnie polecane do przystanków przystanków, gdzie czystość użytkowania jest wysoka.

Słupki odgraniczające stanowią osobną formę przestrzennej wprowadzonej do otoczenia wiat przy jej wejściu niepozostających pojazdów, natomiast ze względu na swój rozmiar, zlokalizowane wzdłuż przystanku umożliwiają komfortowe wsiadanie i wysiadanie z autobusu.

ROZWIĄZANIA TECHNICZNE W ZAKRESIE BEZPIECZEŃSTWA

II Miejsce (ex.) Praca nr 296282 - uzyskała w ocenie 423 punkty (na 600 możliwych)

[Opis w wersji pdf73 KB.](#)

Phoca PDF

Ochrona przed wirusem

Opublikowano: środa, 27, grudzień 2017 09:58

Od strony: 115994

PRZYSTANEK ANTYKATASTROFICZNY W STARACHOWICACH 296282



Przystanek to pierwszy obiekt jaki postawimy w tym mieście w celu wywołania i subtelnej, ale widocznej zmiany. Jego nie przebiega tu, ale wywołuje dalsze zmiany. Co za tym idzie, poza funkcjami ochronnymi przystanek ma także mieć wysokie wartości estetyczne. Jako, że Starachowice mają przeszłość związaną z przemysłem włókienniczym, przystanek posiada formę, która odwołuje się do tradycji i materiałów, które były używane w tym mieście. W ten sposób przystanek jest nie tylko miejscem przystanku, ale także miejscem, które ma być symbolem nowego miasta, które stanie się przystankiem po Poczcie Światowej.



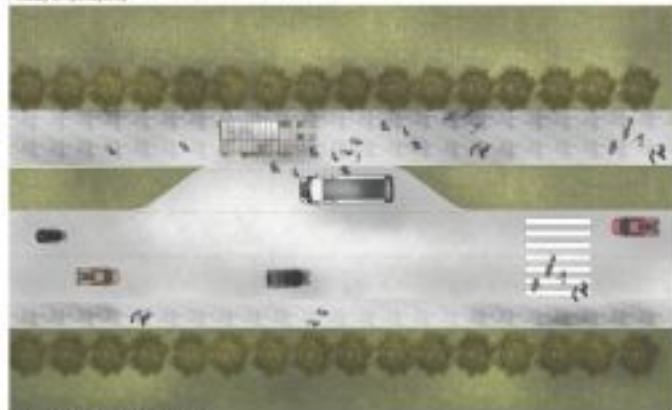
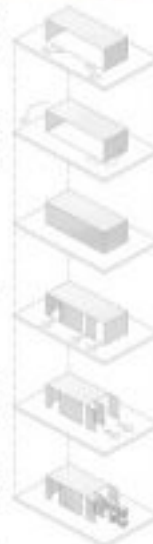
Wysokość ścian przystanku została zaprojektowana tak, aby chronić ich przed zanieczyszczeniami.

Obrotowe bryły o 180 stopni są zamontowane wzdłuż ścieżki, w celu umożliwienia łatwego przystanku dla osób niepełnosprawnych.

Umożliwia to, umożliwiając osobom niepełnosprawnym przystanek i wyjście do przystanku.

Zapewnia to odpowiednią ilość światła i ciepła, zapewniając jednocześnie ochronę przed zanieczyszczeniami.

Wspiera to również stworzenie w tym miejscu architektury, odpowiadającej na potrzeby miasta i jego mieszkańców.



WIDOK Z GÓRY SKALA 1:20

SCHEMAT POWIĄZANIA BRYŁY



SEKCYJA SKALA 1:20

Ochrona przed wirusem

Opublikowano: środa, 27, grudzień 2017 09:58

Odśtony: 115994

■ ■ ■ PRZYSTANEK ANTYKATASTROFICZNY W STARACHOWICACH 296282



PRZESZKÓŁA SKALA 1:20



WIDOK PRZECIENNY SKALA 1:20



WIDOK TYLNY SKALA 1:20

II Miejsce (ex.) Praca nr 542862 - uzyskała w ocenie 418 punktów (na 600 możliwych)

Ochrona przed wirusem

Opublikowano: środa, 27, grudzień 2017 09:58

Odstony: 115994

 [Opis w wersji pdf.30.59 KB](#)



Ochrona przed wirusem

Opublikowano: środa, 27, grudzień 2017 09:58

Odśtony: 115994



III Miejsce Praca nr 215031 - uzyskała w ocenie 380 punktów (na 600 możliwych)

 [Opis w wersji pdf.208.94 KB](#)

Ochrona przed wirusem

Opublikowano: środa, 27, grudzień 2017 09:58

Odsłony: 115994



Takie projektowanie przystanków to konieczna przyszłość. Działanie to zrealizowano w ramach programu "Razem bezpieczniej" Edycja 2017.