

**Ekspozycja prac nadesłanych i ocenionych w konkursie pn. "Przystanki antykatastroficzne" ogłoszonego przez Gminę Starachowice w ramach projektu "Starachowice bezpieczne w praktyce IV" współfinansowanego ze środków rządowego programu "Razem bezpieczniej" im. Władysława Stasiaka na lata 2016 - 2017.**

**I Miejsce praca nr 962007 - uzyskała w ocenie 524 punkty (na 600 możliwych)**

 [opis w wersji pdf.73 KB](#)



# Wolontariat

Opublikowano: środa, 27, grudzień 2017 09:58

Odśtony: 115810



# Wolontariat

Opublikowano: środa, 27, grudzień 2017 09:58

Odstony: 115810



**KONCEPCJA ZABUDOWY ANTYKATASTROFICZNEJ**  
 OTOCZENIA WIAT PRZYSTANKOWYCH KOMUNIKACJI ZBIOROWEJ ZLOKALIZOWANYCH NA TERENIE GMINY STARACHOWICE

**962007**

1
2
3
4

---

**STREFY BEZPIECZEŃSTWA**

**Wariant dla lokalizacji "Wawrzynki"**  
Plan, Skala 1:200

**Legenda:**

- Strefa bezpieczeństwa
- Element roślinny o funkcji ochronnej
- Elementy o funkcji ochronnej
- Elementy o funkcji użytkowej z wzmocnioną konstrukcją
- Teren zielony ukształtowany w celu ochrony pośredniej miejsca przebywania podróżnych

**Wariant dla lokalizacji "Złoty Stok"**  
Plan, Skala 1:200

Finalny efekt każdej adaptacji to układ powstały z połączenia trzech form, dopasowanych do indywidualnych potrzeb miejsca. Pierwszą formą jest działanie poprzez ukształtowanie terenu, następnie poprzez elementy małej architektury, którym nadano charakter podwyższający bezpieczeństwo oraz obiektów o typowo zabezpieczającej funkcji.

Otoczenie wiat przystankowej zostało ukształtowane w taki sposób, aby wykluczyć możliwość kolizji z pojazdem nadjeżdżającym z dowolnego kierunku. W jej obszarze można wyróżnić bezpośrednie i pośrednie bariery bezpieczeństwa. Do bariery bezpośredniej należą wszystkie elementy wertykalne (słupy i ściany), z którymi styczność stanowi jednoznaczne zatrzymanie pojazdu, natomiast pośrednim elementem są wgłębienia, które minimalizują jego prędkość.

**Wzrostek**  
Plan, Skala 1:200

Elementy ochronne fundamentowane na min. 0.6m

**Podpora dla roślin przyciętych o wzmocnionej konstrukcji**  
 - Słup stalowy 100x100mm  
 - Linka stalowa zakotwiona w gruncie stanowi element prowadzący dla roślin

**Skłupi ochronne rozmieszczone w sposób nie utrudniający poruszanie się dla osób na wózkach inwalidzkich**

**Donice o konstrukcji betonowej o ściankach zewnętrznych min. 100mm**  
 możliwość zamontowania siedziska co dodatkowo podnosi walory użytkowe

Przy projektowaniu terenu przyjęto model wiaty „Mokury” w wersji 2005, jednak koncepcja umożliwia łatwą adaptację do każdej konfiguracji z jej serii. Bezpośrednie otoczenie wiaty stanowi stalowa pergola, która tworzy podopór dla roślin przyciętych. Jej forma została uzyskana poprzez odkształcenie modułu konstrukcyjnego wiaty, co daje możliwość dowolnej konfiguracji. W zależności od wielkości przystanku stosuje się odpowiednio wielkość paneli pergoli. Co więcej, elementy dookreśliły się za sobą komponując poprzez zastosowanie tego samego koloru RAL. Właściwości techniczne pergoli zostały dopasowane do potrzeb bariery komunikacyjnej poprzez zastosowanie profili stalowych 100x100mm.

Kolejnym elementem zagospodarowania są donice. Zbrojona betonowa konstrukcja stanowi solidną barierę przed zdarzeniem. Wyróżnia się dwa warianty donic: z podstawową funkcją rozdzielczą jednorodnych hałd wieloletnich i z dodatkowym siedziskiem. Siedzisko to ciekawe rozwiązanie, które pozwala uniknąć ustawiania kolejnych elementów wolnostojących, szczególnie polecane do przystanków przystanków, gdzie czystość użytkowania jest wysoka.

Skłupi odgraniczające stanowią osobną formę przestrzenną wprowadzoną do otoczenia wiat przy jego wjeździe niepodjeżdżających pojazdów, natomiast ze względu na swój rozmiar, zlokalizowane wzdłuż przystanku umożliwiają komfortowe wsiadanie i wysiadanie z autobusu.

ROZWIĄZANIA TECHNICZNE W ZAKRESIE BEZPIECZEŃSTWA

**II Miejsce (ex.) Praca nr 296282 - uzyskała w ocenie 423 punkty (na 600 możliwych)**

[Opis w wersji pdf73 KB.](#)

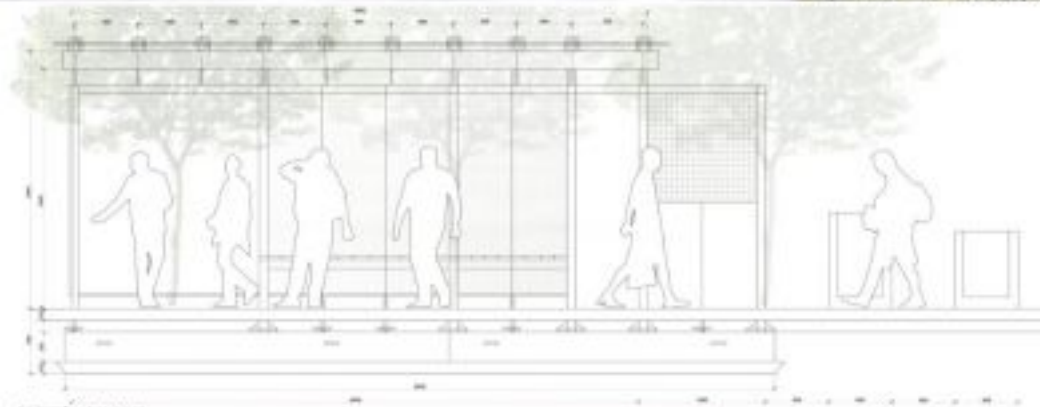


# Wolontariat

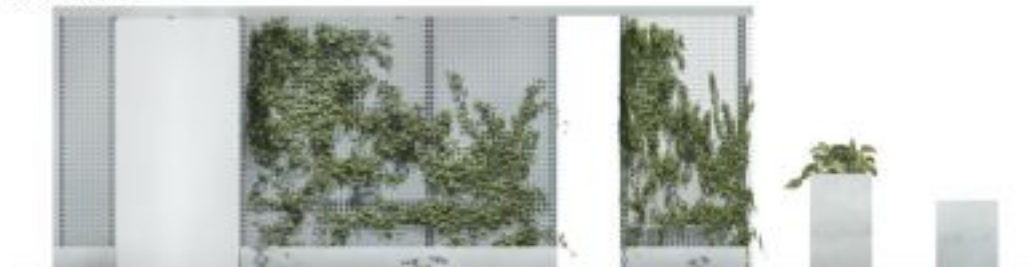
Opublikowano: środa, 27, grudzień 2017 09:58

Odsłony: 115810

## ■ ■ ■ PRZYSTANEK ANTYKATASTROFICZNY W STARACHOWICACH 296282



PRZEKROJ A SKALA 1:20



WIDOK POCZĄTKOWY SKALA 1:20



WIDOK TYLNY SKALA 1:20

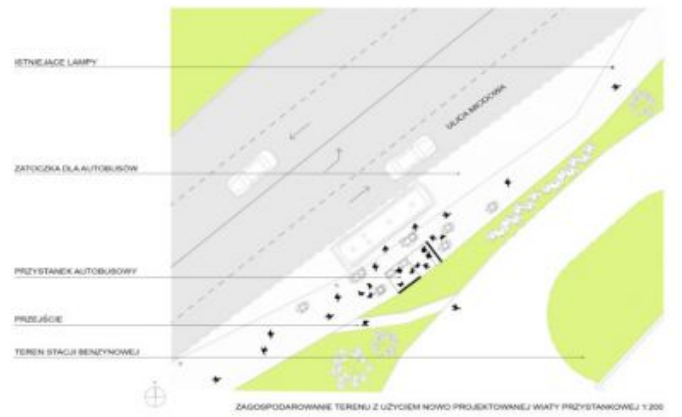
**II Miejsce (ex.) Praca nr 542862 - uzyskała w ocenie 418 punktów (na 600 możliwych)**

# Wolontariat

Opublikowano: środa, 27, grudzień 2017 09:58

Odśtony: 115810

 [Opis w wersji pdf.30.59 KB](#)



# Wolontariat

Opublikowano: środa, 27, grudzień 2017 09:58

Odśtony: 115810



**III Miejsce Praca nr 215031 - uzyskała w ocenie 380 punktów (na 600 możliwych)**

 [Opis w wersji pdf.208.94 KB](#)





## Wolontariat

Opublikowano: środa, 27, grudzień 2017 09:58

Odsłony: 115810

---



Takie projektowanie przystanków to konieczna przyszłość. Działanie to zrealizowano w ramach programu "Razem bezpieczniej" Edycja 2017.